



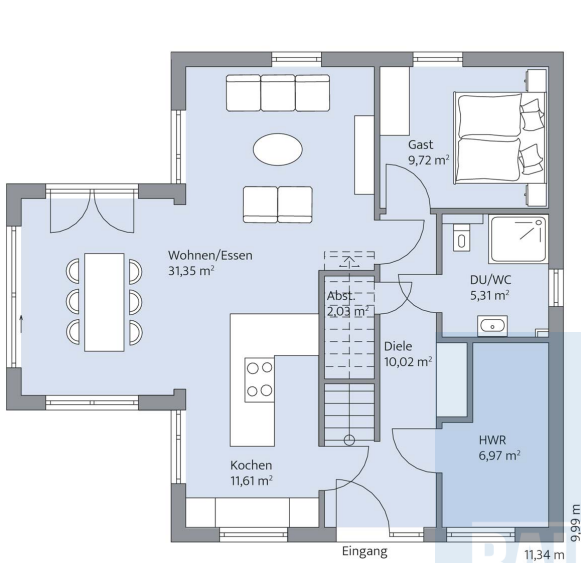
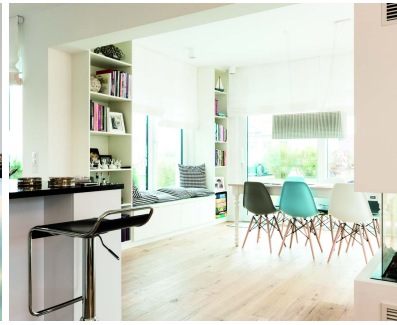
Die Faszination steckt in den vielen Details.

Als klassisches Satteldachhaus präsentiert sich Haus Quistorp zunächst mit weißer Putzfassade, Fensterrahmen in Anthrazit und roter Dacheindeckung. Doch darüber hinaus hat das Objekt jede Menge faszinierende Details zu bieten, die es zum Traumhaus für eine 4-köpfige Familie machen. Ob der großzügige Erker mit drei bodentiefen Lichtbändern, der Anbau für den lichtdurchfluteten Essplatz oder die große Dachterrasse – es bleiben kaum Wünsche offen. Das Hausinnere überzeugt durch ein zeitgemäßes offenes Wohnkonzept im Erdgeschoss und einem komfortablen Raumprogramm im Dachgeschoss. Highlight in dieser Etage: Ein Schlafzimmer mit zusätzlicher Ankleide und im direktem Anschluss daran das großzügige Wohnbad mit Sauna.

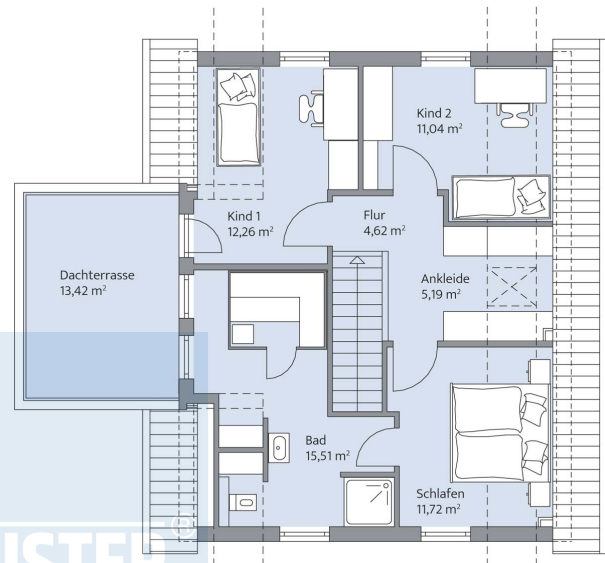
Daten + Fakten

Flächen*	WF	GF
EG	76,4 m ²	77,0 m ²
DG	55,9 m ²	73,8 m ²
gesamt	132,3 m ²	150,8 m ²
Dachneigung		45°
Kniestock		67 cm
Außenmaße	11,34 m	9,99 m

* Alle dargestellten Flächen und Flächenberechnungen zu Wohnflächen (kurz WF) und Grundflächen (kurz GF) wurden gemäß der Verordnung zur Berechnung der Wohnfläche (Wohnflächenverordnung - WoFlV) vom 25. November 2003 (BgbI. I S. 2346) ermittelt.



Haus Quistorp Grundriss



Haus Quistorp Grundriss