



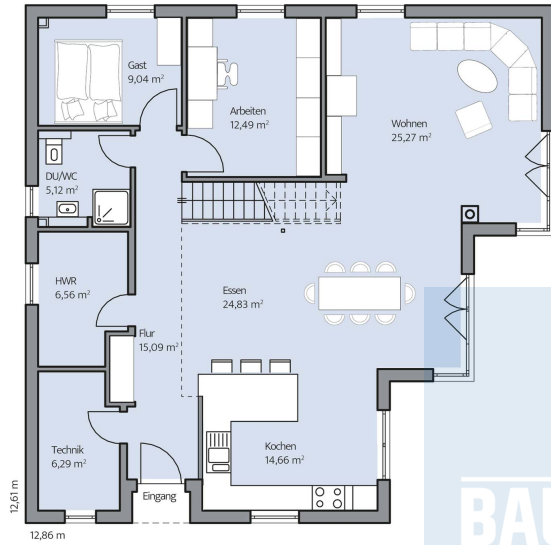
## Ein perfektes Zusammenspiel aus Farben und Geometrie

Was für eine Hausfront: Modische anthrazitharbene Klinker mit ausgewählten Elementen in rot, große Fensterflächen, teils über Eck, und in der Mitte ein hochmoderner Erker, der dem Obergeschoss als Terrasse dient – auf die man nicht nur vom Schlafzimmer, sondern auch von der hauseigenen Sauna aus kommt. Im Haus der Familie Nelsen werden klassische Formen und Aufteilungen ganz neu interpretiert. Sei es im Koch-, Ess- und Wohnbereich, der fließend ineinander übergeht oder im Ankleidezimmer im Dachgeschoss, von dem man ins Schlafzimmer gelangt oder ins moderne Bad. Dieses haben die Eltern ganz für sich alleine, denn der Nachwuchs hat seinen eigenen WC- und Duschbereich. So lebt es sich familiengerecht und hochmodern zugleich.

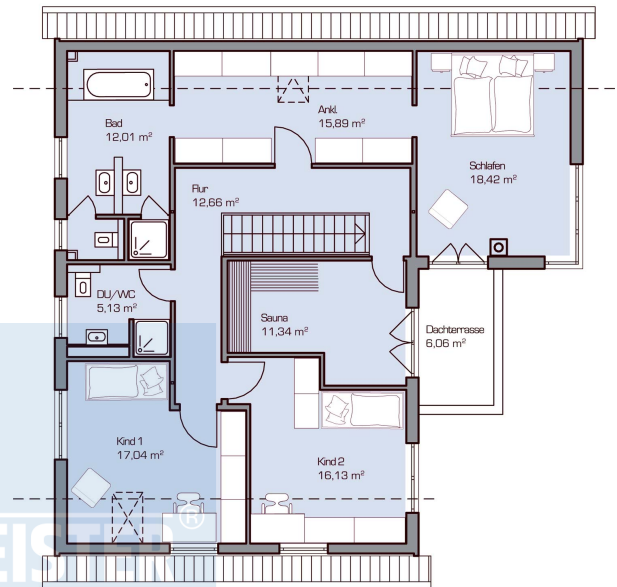
## Daten + Fakten

| Fläche*     | WF                   | GF                   |
|-------------|----------------------|----------------------|
| EG          | 117,4 m <sup>2</sup> | 119,4 m <sup>2</sup> |
| DG          | 101,9 m <sup>2</sup> | 114,7 m <sup>2</sup> |
| Gesamt      | 219,3 m <sup>2</sup> | 234,1 m <sup>2</sup> |
| Dachneigung |                      | 20°                  |
| Kniestock   |                      | 167 cm               |

\* Alle dargestellten Flächen und Flächenberechnungen zu Wohnflächen (kurz WF) und Grundflächen (kurz GF) wurden gemäß der Verordnung zur Berechnung der Wohnfläche (Wohnflächenverordnung - WoFlV) vom 25. November 2003 (BgbI. I S. 2346) ermittelt.



Haus Nelsen Grundriss



Haus Nelsen Grundriss