



Außen traditionell, innen voller Überraschungen.

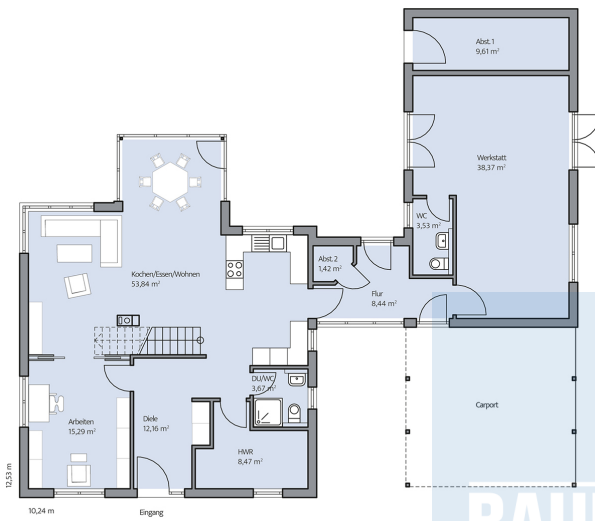
Von außen eher traditionell, aber mit modernen Akzenten, beherbergt Haus Günther in seinem Inneren perfekt aufeinander abgestimmte Wohn- und Nebenräume – und ein Obergeschoss, das in seiner unkonventionellen Raumaufteilung seinesgleichen sucht. Mit Satteldach, Zwerchgiebel, Holzschalung im Obergeschoss, sichtbaren Pfettenköpfen und weißer Putzfassade wirkt das Haus klassisch und dennoch jung, frisch und einladend.

Der Grundriss des Erdgeschosses ist gut durchdacht. Schon die geräumige Diele, die trotz eines offenen Übergangs die Wohnräume vor neugierigen Blicken schützt, hinterlässt einen angenehmen Eindruck. Zum Raumprogramm gehören neben einem praktischen Hauswirtschaftsraum ein Gäste-WC mit Dusche und eine ca. 15,5 m² große Bibliothek. Das Obergeschoss wartet mit einer kleinen Sensation auf: Hier findet man nicht nur einen offenen Übergang zwischen Bett und Wanne, sondern auch Schlaf-, Hygiene und Wellnessbereiche, die barrierefrei ineinander übergehen.

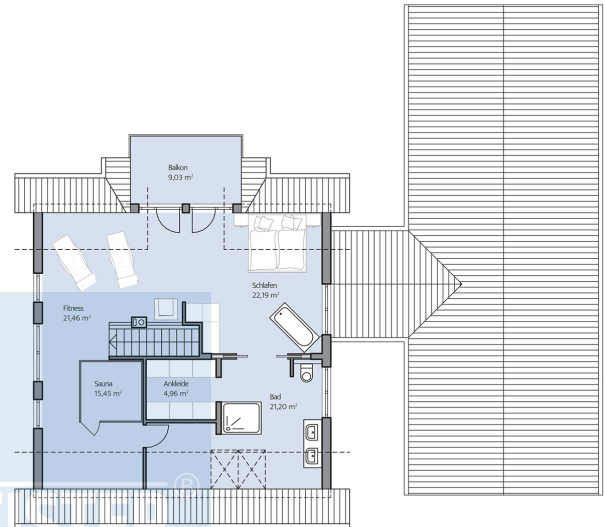
Daten + Fakten

| Flächen* | WF | GF |
|-------------|----------------------|----------------------|
| EG | 153,8 m ² | 154,8 m ² |
| DG | 79,4 m ² | 94,3 m ² |
| Gesamt | 233,2 m ² | 249,1 m ² |
| Dachneigung | | 30° |
| Kniestock | | 125 cm |
| Außenmaße | 19,23 m | 16,86 m |

* Alle dargestellten Flächen und Flächenberechnungen zu Wohnflächen (kurz WF) und Grundflächen (kurz GF) wurden gemäß der Verordnung zur Berechnung der Wohnfläche (Wohnflächenverordnung - WoFlV) vom 25. November 2003 (BgbI. I S. 2346) ermittelt.



Haus Günther Grundriss



Haus Günther Grundriss

