



Pragmatische Stadtvilla für Familienfreunde.

Haus Feldtmann konzentriert sich auf das, was Familien brauchen. Der Bauhaus-Stil mit rechteckigen Formen und einem Flachdach nutzt das vorhandene Platzangebot optimal. Mit 190 m² Wohnfläche ist reichlich Platz zum Wohnen, Leben und Wohlfühlen vorhanden. Über eine Diele gelangt man direkt in den 68 m² großen Wohn-, Koch-, und Essbereich. Große Schiebetüren erweitern das Innere nahtlos zum Garten hin. Eine geradläufige Treppe führt ins Obergeschoss zu zwei Kinderzimmern und einem Schlafzimmer mit jeweils etwa 20 m². Ein vollwertiges Badezimmer komplettiert das Wohnangebot. Auch bei der Innenausstattung gibt sich Haus Feldtmann schnörkellos und klar. Weiße Wände und große Fensterflächen werden aufgelockert durch Fußböden und Dekorelemente aus hellem Massivholz. Ein praktisches, durchdachtes Haus für Menschen, die das Familienleben lieben.

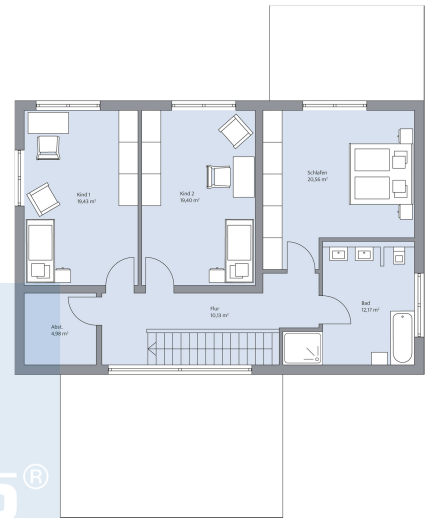
Daten + Fakten

Flächen*	WF	GF
EG	103,7 m ²	104,9 m ²
OG	86,7 m ²	86,7 m ²
Gesamt	190,4 m²	191,6 m²
Dachneigung		0°
Kniestock		-
Außenmaße	12,86 m	11,61 m

* Alle dargestellten Flächen und Flächenberechnungen zu Wohnflächen (kurz WF) und Grundflächen (kurz GF) wurden gemäß der Verordnung zur Berechnung der Wohnfläche (Wohnflächenverordnung - WoFlV) vom 25. November 2003 (BgbI. I S. 2346) ermittelt.



Grundriss Erdgeschoss



Feldtmann Grundriss bemast OG

