



# Eingeschossiges Platzwunder



1/ Der Essbereich wird mit Tageslicht geflutet – durch große Fenster auf zwei Seiten, die sich auf der einen Seite bis unters Dach erstrecken.



2/ Die Küche befindet sich gegenüber vom Wohnbereich. Sie profitiert auch von den großen Fensterflächen gegenüber, bekommt zusätzlich durch ein eigenes Fenster Licht.

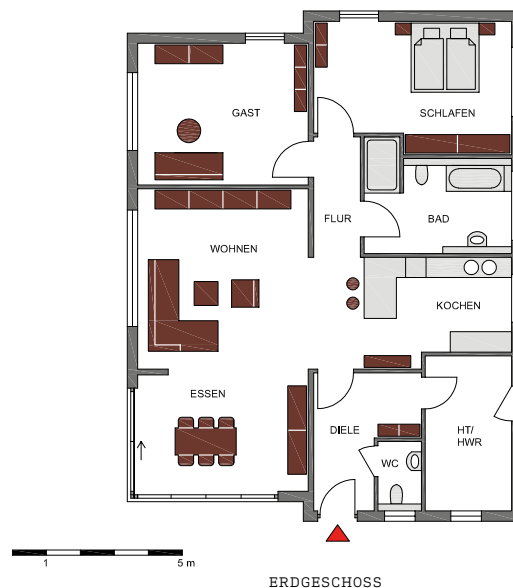
**D**urch die asymmetrische Formensprache erhält dieses Haus ein ausdrucksstarkes Design. Das wird verstärkt durch einen Fassadenmix aus weißem Putz auf der einen Hausseite und erdtonfarbenem Ziermauerwerk auf der anderen. Die Fenster in verschiedenen Größen und Formen ergeben zudem ein

stimmiges Arrangement. Das eingeschossige Haus Zumstein verfügt dank seines durchdachten Raumkonzepts über viel Platz auf einer Ebene. Die dadurch mögliche Barrierefreiheit bietet auch im Alter Komfort und Sicherheit. Die L-förmige, abtrennbare Diele dient als Windfang. Von hier aus erreicht man das Gäste-WC

sowie den Hauswirtschaftsraum. Weil dieser auch von der Garage aus betreten werden kann, gelangen die Bewohner auch bei Regen trocken ins Haus und können ihre Einkäufe zügig verstauen.

Im sich anschließenden Wohnbereich wurde mit Details ein modernes Lebensgefühl geschaffen. Highlight hier sind die großen Glasflächen im Essbereich, die sich der Form des Giebels anpassen und sich auf der einen Seite bis unters Dach erstrecken. So ist maximaler Lichteinfall garantiert. Auch der sich direkt anschließende Wohnbereich sowie die gegenüberliegende Küche profitieren von dieser Helligkeit.

Das Schlafzimmer ist durch einen Flur vom Hauptwohnbereich getrennt und bietet so viel Ruhe. Ihm angrenzend liegen das Familienbad mit Badewanne und ebenerdiger Dusche sowie ein weiteres Zimmer. Dieses kann als Kinderzimmer, Gästezimmer, Homeoffice oder auch als Hobbyraum genutzt werden. ■



## HAUS ZUMSTEIN

**Bauweise:** massiv **Dach:** Pultdach 22°/25° **Fassade:** Putz/Verblendung **Abmessungen:** 10,89 m x 4,86 m **Wohnfläche:** EG 141,3 m<sup>2</sup>  
**Jahresprimärenergiebedarf:** 69,6 kWh/(m<sup>2</sup>a) **Haustechnik:** Gas-Brennwerttherme, Solaranlage  
**Preis:** auf Anfrage **Hersteller:** Baumeister-Haus Kooperation e. V. **Mehr Häuser** von Baumeister-Haus finden Sie unter [www.bau-welt.de/baumeister-haus](http://www.bau-welt.de/baumeister-haus)