



Der Klassiker

Mit seinen insgesamt 175 Quadratmetern, einer großen Terrasse und hellen, weitläufig geplanten Räumen ist Haus Seefelder für die Bedürfnisse einer vierköpfigen Familie bestens geeignet. Eine Vollunterkellerung bietet genügend Platz für die Unterbringung von Waschmaschine, Haustechnik, Werkzeug oder für die Ausübung eines Hobbys, während im Erdgeschoss viel Raum bleibt für das gesellige Miteinander und im Dachgeschoss für den so wichtigen Rückzug ins Private. Sogar Übernachtungsgäste sind in diesem schmucken Einfamilienhaus mit seiner weißen Putzfassade, den dunklen Fenster- und Türelementen, die im Dachgeschoss mit hübschen französischen Balkonen versehen wurden, und dem steilen Satteldach willkommen.

Ins Haus gelangt man vom direkt ans Haus angeschlossenen Carport aus auch bei schlechtem Wetter trockenen Fußes. In der hellen Diele angekommen, können sich Gäste rechterhand in einem kleinen Bad frisch

machen und linkerhand dann in den geräumigen und in einer Flucht angelegten Wohn-, Ess- und Kochbereich eintreten. Dessen Zentrum bildet ein moderner Kaminofen, dessen knisterndes Holz und lodernde Flammen für eine angenehme Atmosphäre an kalten Tagen sorgen. An der breiten Kochinsel kann die Familie zusammenkommen, um gemeinsam ihre Mahlzeiten zu zaubern und diese im Anschluss am großen Esstisch zu sich zu nehmen. Dank zahlreicher Fenster und Terrassentüren sind die Gemeinschaftsräume hell und freundlich. Nebenan verspricht ein separates Zimmer, vom Familientrubel abgeschirmt, Ruhe. Es kann als Gäste-, Arbeits- oder drittes Kinderzimmer genutzt werden. Das Dachgeschoss hält die Privaträume der Familie bereit: Ein Elternschlafzimmer, eine separate Ankleide, zwei gleich große Kinderzimmer und ein weitläufiges Familienbad mit Badewanne, ebenerdiger Dusche und Doppelwaschbecken garantieren, dass sich jedes Familienmitglied zurückziehen und Erholung finden kann. |



Anzahl der Kinderzimmer

bis zu drei Kinderzimmer möglich



Besondere Ideen

Keller mit Hauswirtschaftsraum und drei Abstellräumen

HAUS SEEFELDER

Wohnfläche: EG 91,60 m², DG 83,20 m²
Abmessungen: 10,68 m x 10,68 m
Bauweise: Massivbau
Fassade: Putz
Dach: Satteldach 34°
Energiestandard: KfW-Effizienzhaus 55
Jahresprimärenergiebedarf: 32,4 kWh/(m²a)
Haustechnik: Gasbrennwertgerät und Kamin
Preis: auf Anfrage
Hersteller: BAUMEISTER-HAUS Kooperation e. V.
 Borsigallee 37, 60388 Frankfurt
 Tel: 0 61 09/9 68 92-0
 info@baumeister-haus.de
 www.baumeister-haus.de

Komplett offen angelegt wurden die Gemeinschaftsräume mit der Koch-, Ess- und Wohnzone. Gemütlicher Mittelpunkt ist der Kamin.



Ein direkt ans Haus angeschlossener Carport sorgt dafür, dass man auch bei Regen trockenen Fußes ins Haus gelangt.

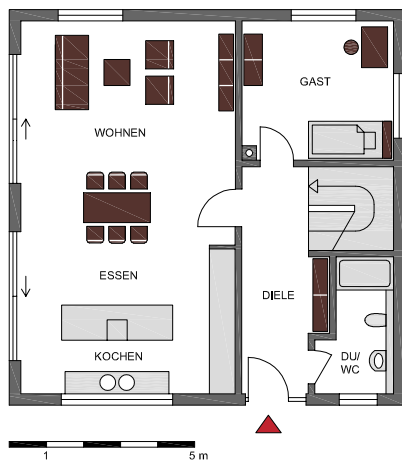


Durch die Dachschräge wirkt das Kinderzimmer besonders gemütlich. Stellfläche für das Mobiliar ist trotzdem genügend vorhanden.



Jede Menge Komfort bietet das Familienbad. Hier laden eine bodengleiche Dusche und eine Badewanne zur Entspannung ein.

Erdgeschoss



Dachgeschoss

