



Klares Design – starke Präsenz

Klare Linien und eine zurückhaltende Farbgestaltung in Anthrazit und Weiß – bei Haus Pfeilschmidt heißt es: Weniger ist mehr. Denn mit seinem vermeintlich schlichten Design mit den über Eck gezogenen Fenstern strahlt die moderne Stadtvilla eine starke Präsenz aus, die rundum stilvoll wirkt. Auf 182 Quadratmetern Wohnfläche wird in diesem zweigeschossigen Einfamilienhaus der individuelle Wohnraum für bis zu fünf Personen wahr. Mit vier Schlafzimmern, zwei Bädern, einem Gäste-WC, einer Garage und großflächigen Wohn- und Lagermöglichkeiten hat Haus Pfeilschmidt viel zu bieten.

Klare Linien sind auch im Inneren des Hauses prägend. Helle Farben geben den großzügigen Räumen noch mehr Licht und Weite. Auf den über 99 Quadratmetern Wohnfläche im Erdgeschoss befinden sich von der Diele zugänglich ein Gästezimmer bzw. Arbeitszimmer, ein Gäste-WC sowie ein geräumiger Hauswirtschaftsraum mit direktem Zugang

zu Garage und Abstellraum. Die Diele ist mit einer Glasschiebetür vom Wohnbereich abgetrennt, so dass Zugluft und Lautstärke draußen bleiben.

Das Wohnzimmer, der Essbereich und die Küche verteilen sich ohne Abtrennung über den restlichen Teil des Erdgeschosses. Von hier aus ist eine teilüberdachte Terrasse und der Garten erreichbar.

Eine gerade Treppe führt hinauf in das Obergeschoss. Hier befindet sich ein abgetrennter Elternbereich, der aus einer mittig gelegenen Ankleide besteht, von der es auf der einen Seite in das Schlafzimmer und auf der anderen Seite in das Bad mit begehbare Dusche und Badewanne geht. Die Kinder des Hauses haben ebenfalls ein eigenes Badezimmer. Dieses ist über den Flur zu erreichen, von dem aus man ebenfalls in die beiden jeweils rund 16 Quadratmeter großen Kinderzimmer gelangt. Beide Räume haben Eckfenster, die nicht nur für ausreichend Tageslicht sorgen, sondern auch ein optisches Stilelement sind. |



Abmessungen

11,36 m x 11,36 m



Besondere Ideen

klare Linien innen und außen; eigene Bereiche für Eltern und Kinder im Obergeschoss

HAUS PFEILSCHMIDT

Wohnfläche: EG 99,2 m², DG 82,9 m²

Abmessungen: 11,36 m x 11,36 m

Bauweise: Massivbau

Fassade: Putz

Dach: Zeltdach 22°

Jahresprimärenergiebedarf: 42,9 kWh/(m²a)

Haustechnik: Fernwärme

Preis: auf Anfrage

Hersteller: BAUMEISTER-HAUS Kooperation e. V., Borsigallee 37, 60388 Frankfurt, Tel: 0 61 09/9 68 92-0, info@baumeister-haus.de, www.baumeister-haus.de

Helle Farben und viele Fenster lassen das offen gestaltete Erdgeschoss hell und großzügig wirken.



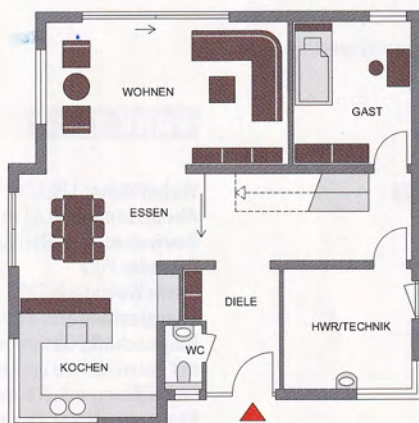
Eine große Terrassentür führt vom Wohnbereich direkt auf die Terrasse und in den Garten.

Im Obergeschoss befinden sich zwei gleichgroße, geräumige Kinderzimmer, die sich individuell gestalten lassen.



Das Bad der Eltern ist mit Badewanne, Doppelwaschtisch und einer begehbaren Dusche (hinter der Wand) ausgestattet.

Erdgeschoss



Dachgeschoss

