



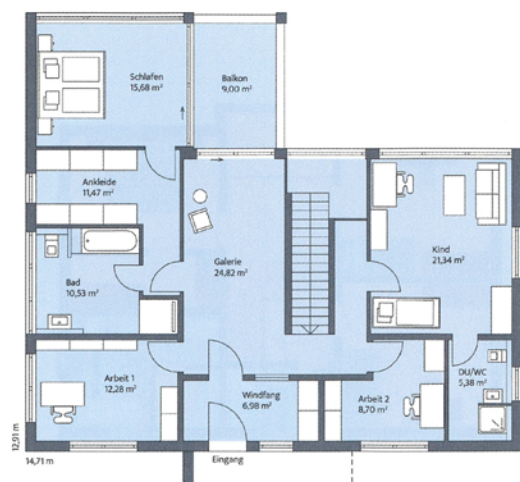
BAUMEISTER-HAUS

HAUS NOLTE

Das **moderne zweigeschossige Eigenheim** mit rund 200 Quadratmetern Wohnfläche setzt bewusst auf eine klare Linienführung ohne viel Schnickschnack. Ein Satteldach ohne Überhang, ein als Wandscheibe ausgeführtes Eingangsvordach sowie ein kubischer Anbau auf der Hausrückseite mit zusätzlichen Freisitzen auf beiden Ebenen sind die auffälligsten äußeren Merkmale.

Im Hausinneren wird das zeitgemäße Stilkonzept fortgeschrieben. Ein durchdachtes Raumkonzept mit großen, symmetrisch angeordneten Glasflächen lässt die Grenze zwischen Innen- und Außenraum verschwimmen und bringt viel Licht ins Haus. Abgerundet wird der exklusive Wohnraum durch eine Galerie mit filigranem Metallgeländer und einem bis in den First offenen Aufenthaltsbereich.

ERDGESCHOSS





BASISDATEN

Hersteller	BAUMEISTER-HAUS Kooperation e.V.
Modell	Haus Nolte
Kategorie	Einfamilienhaus
Bauweise	Massivbau
Ausbaustufe	Schlüsselfertig
Dachform	Satteldach – Anbau mit Flachdach
Außenmaße	9,73 x 12,91 m
Wohnfläche	Erdgeschoss 121,70 m ² Gartengeschoss 78,30 m ² Gesamt 200,00 m²
Geschosse	2
Zimmer	6

ENERGIE & TECHNIK

Haustechnik	Luft/Wasser-Wärmepumpe
--------------------	------------------------

KOSTEN

Preis	ab 330.000 Euro (unverbindliches Preisbsp. inkl. Bodenplatte/ alle Abb. m. Sonderausstattung/ indiv. Preise auf Basis indiv. vereinb. BLB/ deutsche Mehr- u. Minderpreise möglich)
--------------	---

KONTAKT



BAUMEISTER-HAUS
Kooperation e.V.
Borsigallee 18
60388 Frankfurt/Main
Telefon: 069 631 55 30
info@baumeister-haus.de
www.baumeister-haus.de

Lieferradius	Bundesweit
---------------------	------------

Mehr Infos auch unter
[www.hausbaubuch.info/
baumeisterhaus](http://www.hausbaubuch.info/baumeisterhaus)

UNTERGESCHOSS

