



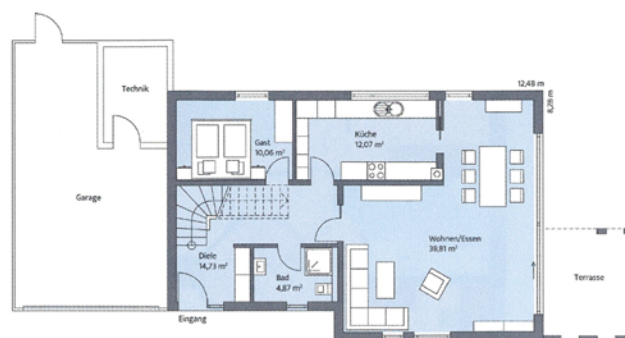
BAUMEISTER-HAUS

HAUS MÖLLER

Wer ein Haus im zeitgemäßen Stil sucht, für den ist Haus Möller ein Volltreffer. Seine schlanke Linienführung und das asymmetrische Satteldach ohne Überstand verleihen dem Baukörper seinen puristischen Charakter, der sich damit ideal für schmale Grundstücke eignet.

Das Erdgeschoss kommt vor allem dem Wohnbereich zugute, der im hinteren Teil des Hauses einen geschützten, durch Zwischentüren abgeschirmten Trakt bildet. Die Küche wurde abgetrennt, lässt sich aber über eine Schiebetür wieder eng an den Essplatz anschließen. Große Fenster öffnen das Wohnensemble in Richtung Garten. Im Obergeschoss befinden sich auf knapp 81 Quadratmetern großzügige und gut belichtete Individualräume.

ERDGESCHOSS





BASISDATEN

Hersteller	BAUMEISTER-HAUS Kooperation e.V.
Modell	Haus Möller
Kategorie	Einfamilienhaus
Bauweise	Massivbau
Ausbaustufe	Schlüsselfertig
Dachform	Satteldach – verschiedene Dachneigungen (Berliner Dach)
Außenmaße	12,48 x 8,28 m
Wohnfläche	Erdgeschoss 78,20 m ² Obergeschoss 80,50 m ² Gesamt 158,70 m²
Geschosse	2
Zimmer	6

ENERGIE & TECHNIK

Primärenergiebed.	63 kWh/(m ² a)
Energiestandard	Niedrigenergiehaus
Haustechnik	Brennwertkessel/Erdgas E

KOSTEN

Preis	ab 280.000 Euro (unverbindliches Preisbsp. inkl. Bodenplatte/ alle Abb. m. Sonderausstattung/ indiv. Preise auf Basis indiv. vereinb. BLB/ deutliche Mehr- u. Minderpreise möglich)
--------------	--

KONTAKT



**BAUMEISTER-HAUS
Kooperation e.V.**
Borsigallee 18
60388 Frankfurt/Main
Telefon: 069 631 55 30
info@baumeister-haus.de
www.baumeister-haus.de

Lieferradius Bundesweit

Mehr Infos auch unter
www.hausbaubuch.info/
baumeisterhaus

OBERGESCHOSS

