

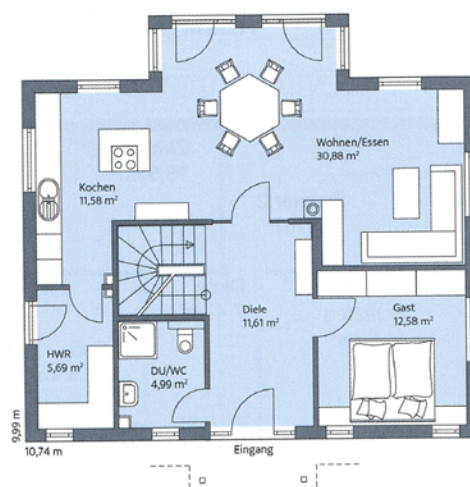


BAUMEISTER-HAUS

HAUS CLEMENS

Dieses Eigenheim überzeugt durch seine durchdachte Raumaufteilung und sein stilvoll symmetrisches Konzept mit norddeutschen Akzenten. Markante Merkmale sind die rote Verkleinerung und der zentrale Eingang mit Vordach, der das Haus in zwei gleich große Hälften teilt. Die Hausrückseite wird durch einen großen Zwerchgiebel dominiert, der dank seiner hohen Fensterfront und großen Fenstertüren viel Licht ins Innere lässt – der 42 Quadratmeter große Wohn-Essbereich ist dadurch angenehm hell. Wandrücksprünge im Zwerchgiebel und ein Kaminofen zwischen Wohnbereich und Essplatz sorgen für Funktionszonen und Gemütlichkeit. Das Haus bietet ausreichend Platz für eine vierköpfige Familie und verfügt im Erdgeschoss zudem über ein Gästezimmer sowie ein Gäste-WC mit Dusche.

ERDGESCHOSS





BASISDATEN

Hersteller	BAUMEISTER-HAUS Kooperation e.V.
Modell	Haus Clemens
Kategorie	Einfamilienhaus
Bauweise	Massivbau
Ausbaustufe	Schlüsselfertig
Dachform	Satteldach
Außenmaße	10,74 x 9,99 m
Wohnfläche	Erdgeschoss 77,30 m ² Obergeschoss 62,90 m ² Gesamt 140,20 m²
Geschosse	1,5
Zimmer	5

ENERGIE & TECHNIK

Primärenergiebed.	57,96 kWh/(m ² a)
Energiestandard	Niedrigenergiehaus
Haustechnik	Gas-Brennwerttherme

KOSTEN

Preis	ab 250.000 Euro (unverbindliches Preisbsp. inkl. Bodenplatte/ alle Abb. mit Sonderausstattung/ indiv. Preise auf Basis indiv. vereinb. BLB/ deutliche Mehr- u. Minderpreise möglich)
--------------	---

KONTAKT



**BAUMEISTER-HAUS
Kooperation e.V.**
Borsigallee 18
60388 Frankfurt/Main
Telefon: 069 631 55 30
info@baumeister-haus.de
www.baumeister-haus.de

Lieferradius Bundesweit

Mehr Infos auch unter
www.hausbaubuch.info/
baumeisterhaus

OBERGESCHOSS

