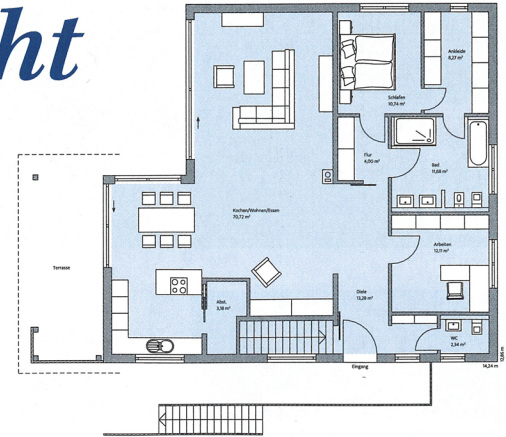


Viel Raum, viel Licht



Dieses optimal in einen Hang integrierte Haus bietet auf rund 227 m Quadratmeter Wohnfläche viel Platz – sogar für eine Einliegerwohnung. Im Innenbereich des modernen barrierearmen Massivbaus ist einer der Hingucker die über vier Meter hohe Decke im lichtdurchfluteten Wohn-Esszimmer. Das Haus wird mit einer energieeffizienten Luft-Wasser-Wärmepumpe versorgt. Neben drei Schlafzimmern gibt es außerdem zwei moderne Badezimmer mit Korkboden. www.baumeisterhaus.de

