

NEU GEDACHT

Klinker muss nicht „old school“ sein: Die geradlinigen Formen und Fenster holen den Verblendstein in den modernen Hausbau.



Landhaus – modern interpretiert

Es muss nicht nur das romantische Idyll sein, rustikal und traditionell: Das Konzept Landhaus funktioniert auch für Liebhaber des Modernen. Beim Stadthaus „Jessen“ des Massivhausherstellers mischt sich die Betonung der unterschiedlichen Materialien mit einem zu Grunde liegenden minimalistischen Stil. Klare Strukturen schaffen Ordnung, der große Luftraum über dem Essbereich und zahlreiche bodentiefe Fenster holen viel Licht herein. Die weiß gestrichenen Wände werden von warmen Parkettböden oder dunkelgrauen Fliesen kontrastiert. Maserungen und Strukturen sind bewusst in Szene gesetzt. Der große Garten um das Haus und der gemütliche Wintergarten runden das moderne Landhauskonzept ab. Highlight: die private Sauna im Badezimmer. *Baumeister-Haus*

Haus-Check

- ✓ 172 m² Wohnfläche
- ✓ extra tiefer Balkon
- ✓ großer Luftraum



MEHR INFOS UNTER
www.hurra-wir-bauen.de/FH/159



KOMPROMISSLOS

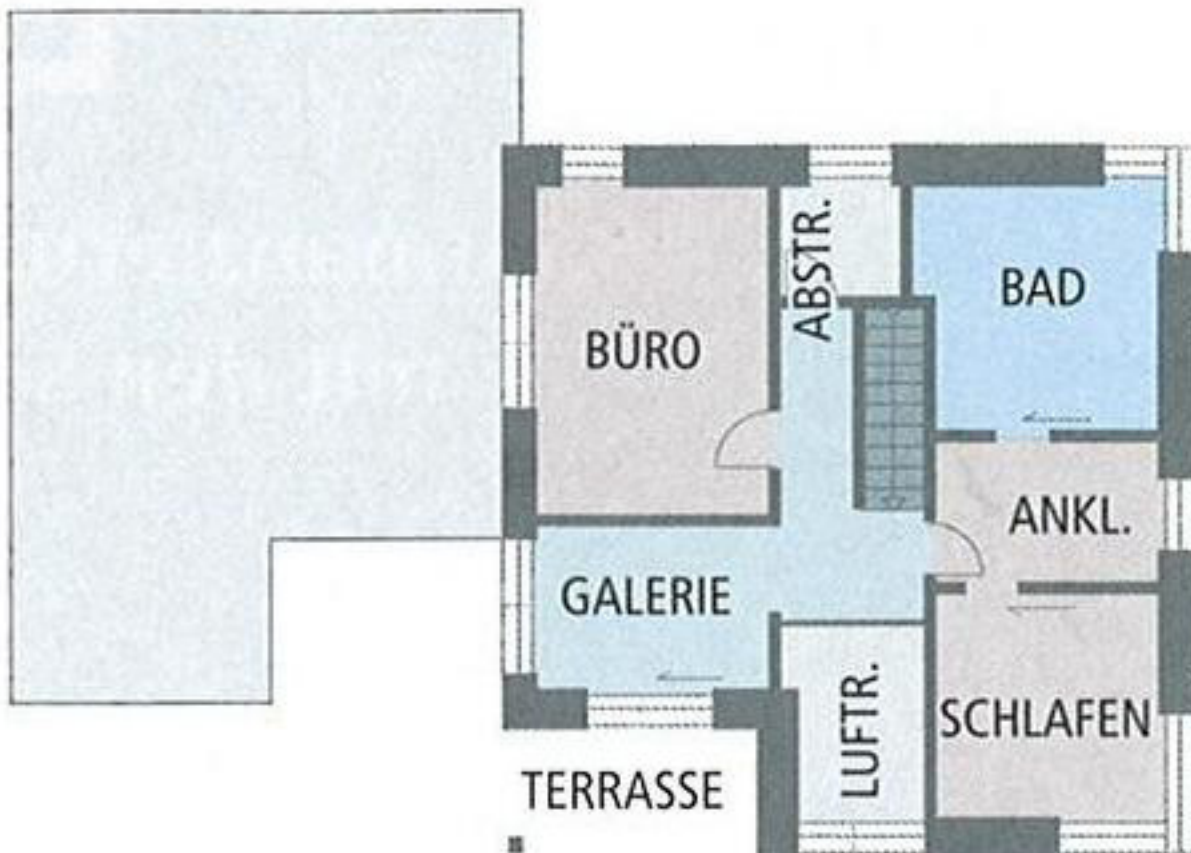
Durch die minimalistischen Formen stehen die Materialien der Einrichtung im Vordergrund und betonen das naturbelassene Holz der Küche.



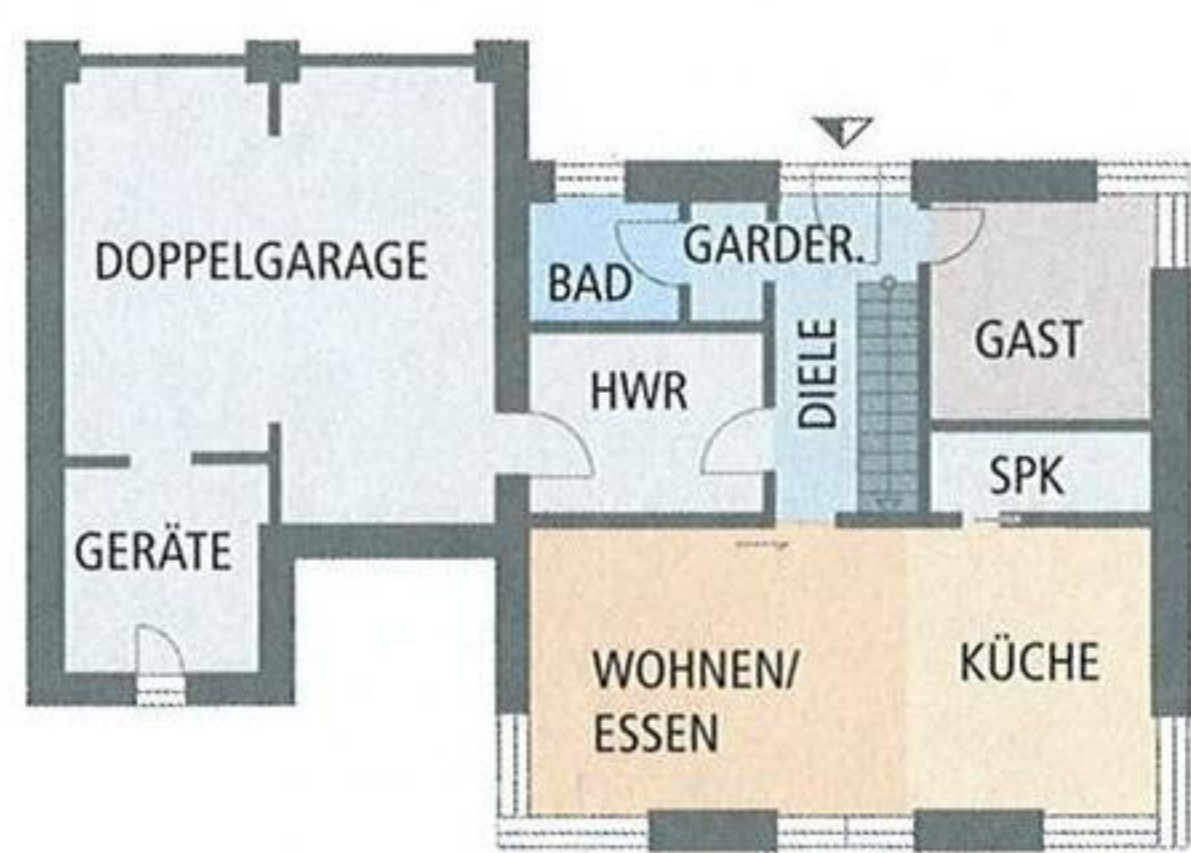
Baumeister-Haus

von Seite 18

DG



EG



Hausbezeichnung: Haus Jessen

Wohnfläche: 172 m²

Bauweise: Massivbauweise mit Unipor-Ziegeln, Stahlbetondecke, Dämmung und Klinker

Dachform: 25° Zeltdach

Haus- und Heiztechnik: Gaswärmezentrum Viessmann mit Brennwerttherme und 120 Liter Wasserspeicher, Fußbodenheizung

Hersteller: Baumeister-Haus