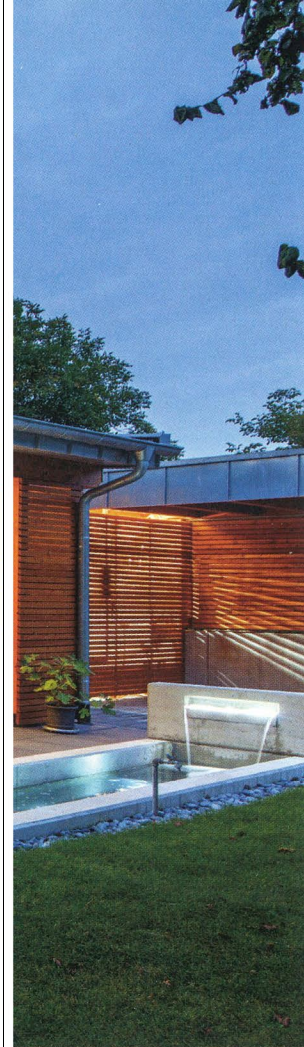
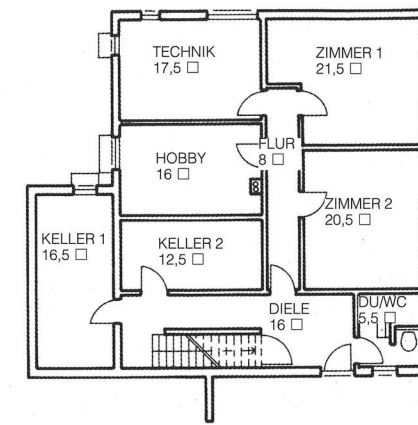




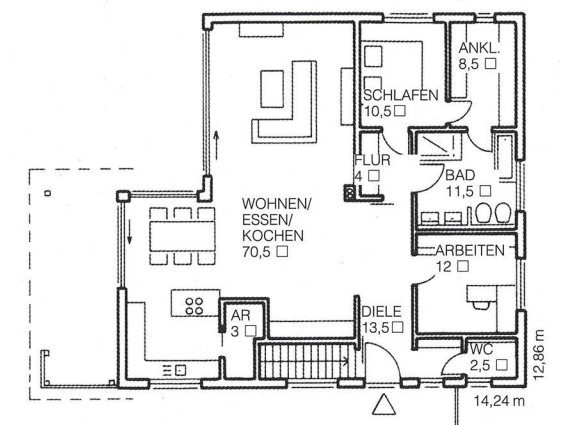
Raumwunder mit Einlieger



Links die weiträumige Terrasse mit Pool, rechts der Steg zum Eingangsbereich.



UNTERGESCHOSS



ERDGESCHOSS



Weitläufigkeit und behagliche Nischen prägen das offene Wohnensemble.

An einen Hang herangebaut, bietet Haus „Glasmacher“ 227 Quadratmeter Wohnfläche auf zwei Ebenen. Ober- und Untergeschoss verfügen über eigene Eingänge, so dass man unten eine separate Einliegerwohnung einrichten könnte. Die Hauptwohnung befindet sich im Obergeschoss, ihre Erschließung erfolgt über einen Steg von der Hangseite aus. Die ebenerdige Anbindung an Carport und Terrasse ermöglicht seniorengerechtes Wohnen.

Ausgelegt ist die Hauptwohnung für ein allein lebendes Paar, dem sie ein komfortables Ambiente auf einer Ebene bietet. Schon im Eingangsbereich geht es großzügig zu: Die 13,28 Quadratmeter große Diele mit seitlicher Garderobennische geht offen in einen 70,72 Quadratmeter messenden Wohnraum über, der mit seiner Weiträumigkeit und Transparenz seinesgleichen sucht. Dabei sorgt eine geschickte Gliederung für eine klare Zonierung und die Herausbildung gemütlicher Nischen – etwa für eine Hollywood-Schaukel, von der aus man an gemeinsamen Aben-

den gemütlich ins Kaminfeuer schauen kann. Eine Deckenhöhe von vier Metern bringt den Räumen mehr Luftigkeit, die fast vollflächige Verglasung in Richtung Garten sorgt für lange Blickachsen und viel Licht. Sehr gut gelöst: der separate Schlaftrakt mit Ankleide und Komfortbad, der durch eine Schiebetür von der Diele abgeteilt werden kann. Intern bietet er über vier Verbindungstüren kurze Wege in alle Bereiche. Ein Arbeitszimmer – auch für Gäste groß genug ausgelegt –, eine Speisekammer und das Gäste-WC runden das Raumangebot auf dieser Ebene ab.

Die Treppe ins Untergeschoss lässt sich wie der Schlafbereich durch eine Schiebetür separieren. Da diese Ebene noch nicht als Einliegerwohnung genutzt wird, stehen den Bewohnern hier noch große Raumreserven zu Verfügung. Neben zwei Kellern, einem Technik- und einem Hobbyraum wurden noch zwei großzügige Reserveräume eingeplant, von denen einer zum Beispiel als Fitnessstudio genutzt werden könnte. Das dazu passende Duschbad ist bereits vorhanden.



DATEN & FAKTEN

Haus Glasmacher
Baumeister-Haus
60388 Frankfurt
Tel. 069/6315530

Konstruktion + Technik:
Massivkonstruktion (Porenbeton, Kalksandstein, Beton), 7/11 Grad Satteldach, Luft-Wasser-Wärmepumpe, verschiedene Effizienzhaus-Standards möglich

Wohnflächen:
EG 136 m², UG 87,5 m²

Preis dieses Entwurfs:
Schlüsselfertig inklusive Untergeschoss und ohne Extras ab 340 000 Euro, die Preise können regional variieren

Mehr Häuser & Infos:
www.bautipps.de/baumeister