



Konsequent effizient

Dieses moderne Massivhaus vereint klare Gestaltung, offenes Wohnen und ein zukunftsorientiertes Energiekonzept unter seinem markanten Satteldach.

Ein konsequentes Energiekonzept kennzeichnet dieses Haus, das zu dem bemerkenswert niedrigen Primärenergieverbrauch von 27,7 Kilowattstunden pro Quadratmeter und Jahr führt. Maßgeblich ist dafür die Wahl des Wandbaustoffes. Die Bau-

herren entschieden sich für eine massive Ziegelbauweise. Die Bauprofis der ausführenden Baunternehmung Böppl empfahlen den mit Perlite gefüllten Hochlochziegel „Poroton T7-P“. Die 42,5 Zentimeter dicke verputzte Ziegelwand erreicht einen U-Wert von 0,15

W/m²K und damit fast Passivhausstandard.

Selbstverständlich wurde auch bei den Dächern, Fenstern und Türen auf Materialien und Bauweisen mit hohem Dämmstandard geachtet, sodass der Heizwärmebedarf auf ein Minimum reduziert werden

konnte. Um diesen und die Warmwasserversorgung der Familie besonders ökologisch zu gewährleisten, wurde ein ausgeklügeltes technisches Konzept erarbeitet und eingebaut. Auf Wunsch der Bauherren sollte die Sonne einen Großteil des Wärmebedarfes decken. Das von der über 40 Quadratmeter großen Solaranlage auf dem Dach erwärmte Wasser wird in einem 7000 Liter Langzeitspeicher aufbewahrt, von wo aus über eine



Der Verzicht auf einen Dachüberstand, der Versatz im Hauptbaukörper und die kontrastreiche Farbwahl lassen das Gebäude modern und elegant erscheinen. Der Flachdachanbau, in dem die Küche untergebracht ist, sorgt für einen Sichtschutz zur Straße und bildet zusammen mit der Doppelgarage eine klar definierte Eingangssituation.





Mit über 70 Quadratmetern ist der Wohn-, Ess- und Küchenbereich wahrlich großzügig bemessen. Der moderne Gaskamin sorgt für eine gelungene Gliederung. Über große Fenstertüren öffnet sich dieser Familienraum zum Garten und zur Aussicht ins Grüne. Der Treppenabgang in den Keller trennt die Eingangsdiele mit der Treppe ins Obergeschoss optisch elegant ab.

Fußbodenheizung die Wohnräume temperiert werden.

Ergänzt wird diese Solarheizung von einer sehr effizient arbeitenden Gas-Brennwerttherme, die in sonnenarmen Zeiten einspringt bzw. das Warmwasser auf gewünschte, höhere Temperaturen erhitzt. Ergänzend reduziert eine Lüftungsanlage mit Wärmerückgewinnung die Lüftungswärmeverluste auf ein Minimum.

Dank der ganzheitlichen Planung kann sich die Baufamilie so – heute und auch künftig – über optimalen Wohnkomfort bei extrem niedrigen Energiekosten freuen.

Moderne, klassisch zeitlose Optik

Trotz seiner klassischen Form, die auf einem kubischen Baukörper mit Satteldach basiert, überzeugt das Gebäude mit ebenso moderner wie zeit-

loser Optik. Der weiß verputzte Hauptbaukörper wurde entlang der Firstlinie „geteilt“ und die beiden daraus entstandenen Hausteile leicht gegeneinander verschoben. Zusammen mit der Doppelgarage und dem ebenfalls flach bedachten Küchenanbau erhält das Haus – vor allem von der Straße aus betrachtet – seine charakteristische Anmutung.

Ebenso wie der Küchenanbau sind das Satteldach, die Haustür, das Garagentor sowie die Aluminiumfenster in dunklem Grau gehalten und bilden einen ausdrucksstarken Kontrast zur weißen Putzfassade. Dieses Farbkonzept prägt auch das Hausinnere. Der große Wohn- und Essbereich, der offen in die Küche übergeht, präsentiert sich mit schieferfarbenem Boden, weißen Wand- und Deckenflächen. Große Fenster öffnen den Fa-





Dem Elternschlafzimmer ist eine Ankleide sowie ein luxuriös bemessenes Badezimmer zugeordnet. Nicht im Bild sind eine Walk-in-Dusche sowie eine Sauna, die die Ausstattung zum Wellness-Tempel vervollständigen.



ne Aussichtsterrasse auf dem Flachdach der Küche sowie eine kleine separate Wohneinheit mit Küchenzeile und Bad. Die-

se haben die Bauherren eingeplant, um in Zukunft eventuell ein Elternteil zu sich holen zu können.

DATEN + FAKTEN

HERSTELLER:
Baumeister-Haus Kooperation e.V.
60388 Frankfurt
Tel. 069/631 553-0

AUSFÜHRUNG:
Bauunternehmung Böpple GmbH
74078 Heilbronn
Tel. 07131/2610-200
www.boepple-wohnbau.de

WEITERE HÄUSER:
www.bautipps.de/baumeister

ENERGIEBEDARF:
Primärenergie: 27,7 kWh/m²a
Heizwärme: 20,9 kWh/m²a

KONSTRUKTION:
Massives Mauerwerk aus 42,5 cm Porotonziegeln mit Perlitefüllung (U-Wert 0,15 W/m²K), Satteldach 30 Grad (U-Wert 0,2 W/m²K), Fenster mit Dreifach-Verglasung (U-Wert: 0,9 W/m²K)

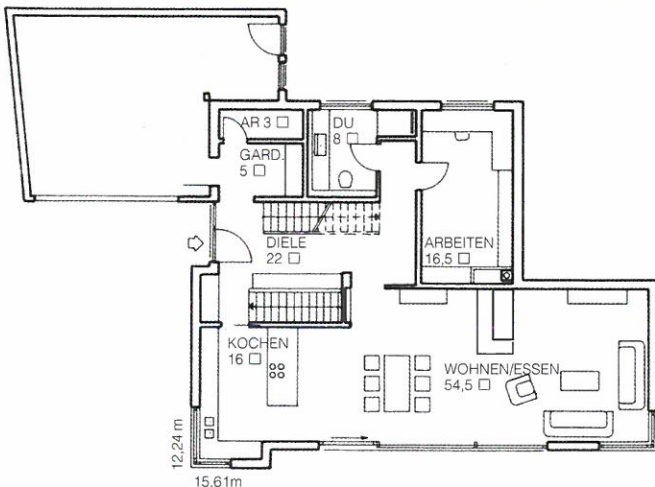
TECHNIK:
Gas-Brennwertheizung, thermische Solaranlage 41 m², 7 000 l solare Langzeitspeicher, Lüftungsanlage mit Wärmerückgewinnung, Fußbodenheizung, solare Kühlung, 7 000 l Regenwasserzisterne

ABMESSUNGEN:
15,61 x 12,24 m

WOHNFLÄCHE:
EG 125 m², OG 100 m²

PREIS DIESES ENTWURFS:
Grundversion schlüsselfertig ohne Extras ab ca. 370 000 Euro inkl. Bodenplatte

ERDGESCHOSS



OBERGESCHOSS

