



Moderne Offenbarung

Von der Straße aus wirkt es wie ein Bungalow, während sich das Haus auf der Gartenseite als architektonisch hochwertiges Hanghaus mit zwei Vollgeschossen offenbart. Innen bietet der individuelle Entwurf drei Bewohnern ein außergewöhnlich komfortables Wohnambiente.

Es gibt Häuser, denen sieht man ihre Qualitäten auf den ersten Blick nicht an. Haus Ploski gehört auf jeden Fall dazu – zumindest von der Straße aus betrachtet. Obwohl man auch hier schon eine erste Ahnung bekommt, dass die unauffällige Fassade mit Satteldach Teil eines durchdachten Stilkonzepts sein könnte. Indizien dafür sind eine klare Linienführung, ein als Wandscheibe ausgeführtes Eingangsvordach und ein gelungenes Spiel mit den Symmetrieachsen, zu dem auch die Platzierung der drei Dachfenster in der Dachmitte gehört.

Auf der Gartenseite wächst der vermeintliche Bungalow dank Hanglage auf zwei Geschosse an. Große, symmetrisch angeordnete Glasflächen lassen die Grenze zwischen Innen- und Außenraum verschwimmen, Linienführung und Farbkonzept stehen unverkennbar in der Tradition der „Weißen Moderne“. Dazu passend wird das Haupthaus durch einen kubischen Anbau ergänzt, der die beiden Wohnebenen um jeweils 15 m² Wohnfläche und einen attraktiven Freisitz bereichert. Unten sitzt man witterungsgeschützt mit Zugang zum Garten, oben auf einer Pergola,

deren weiße Träger und Stützen dem Freisitz eine exakte räumliche Fassung geben.

Traumhaftes Wohnerlebnis

Im Hausinneren wird das zeitgemäße Stilkonzept fortgeschrieben, was sich in einer klaren Formensprache, den Bauhausfarben Weiß und Anthrazit und in Details wie dem filigranen Metallgeländer in der Galerie niederschlägt. Letztere bildet direkt hinter dem Windfang einen Verteiler zu den übrigen Räumen und einen attraktiven, bis in den First offenen Aufenthaltsbereich. Die drei hoch in der



Talwärts bietet das Hanghaus mit großen Panoramafenstern faszinierende Ausblicke über die Landschaft und den Ort. Der Zugang erfolgt von oben nach unten – mit insgesamt sehr großzügigen Platzverhältnissen.

REPORTAGE ÜBERRASCHENDEN HANGHAUS



Der Essbereich vermittelt das Gefühl, fast mitten in der Natur zu sitzen. Bodentiefe Fensterflächen geben den Blick frei und lassen viel Tageslicht in den Raum.



Essbereich und Küche gehen fließend ineinander über. Die kubischen Formen der Architektur nimmt die Küche elegant wieder auf.

Das Elternschlafzimmer verfügt über einen eigenen Balkon, der sich für eine morgendliche Tasse Kaffee oder das abendliche Glas Wein ideal eignet.



Dachfläche liegenden Fenster und der Blick hinunter ins Untergeschoss verleihen dem Raum Luftigkeit und Weite, große Glasflächen mit Blick ins Tal und ein direkter Zugang zur Dachterrasse tragen ebenfalls zum atemberaubenden Raumcharakter bei.

Davon abgesehen handelt es sich beim Erdgeschoss um eine Ebene mit Individualräumen, die durch Treppe und Galerie klar in Eltern- und Kindertrakt gegliedert ist. Letzterer besteht aus einem 21 m² großen Kinderzimmer mit eigenem Arbeitszimmer und Duschbad, während



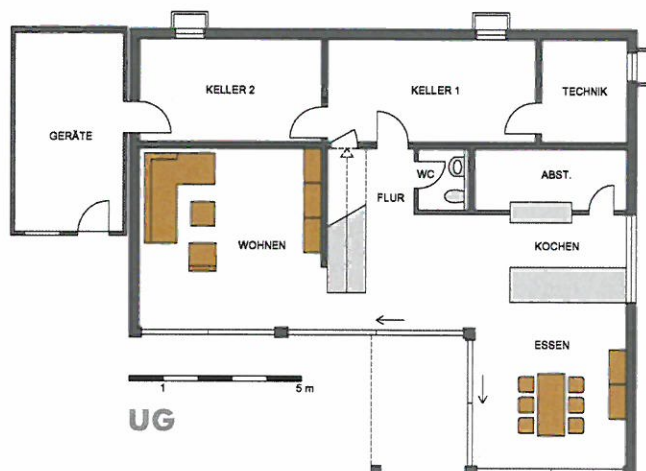
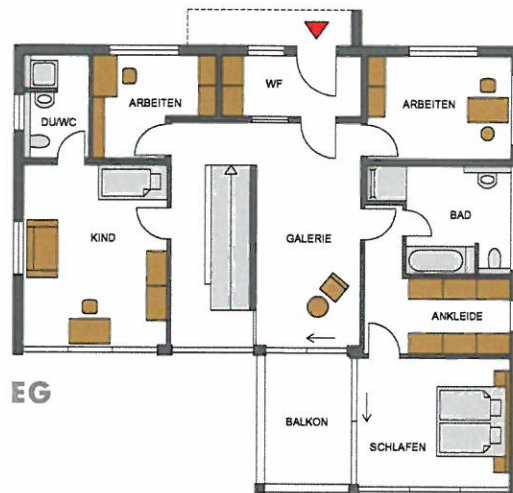
Hoch liegende Fensterbänder sorgen für ein tageslichthelles Bad, ohne die Privatsphäre der Bewohner zu beeinträchtigen.

den Eltern ein funktional bemessener Schlafraum zur Verfügung steht, der durch eine Ankleide und ein komfortables Wohnbad ergänzt wird. Ein Arbeitszimmer gehört auch auf dieser Seite des Hauses mit dazu, ebenso wie der weite Blick ins Tal durch große Fensterbänder in den beiden Schlafräumen – ein im doppelten Sinne des Wortes traumhaftes Wohnenerlebnis.

Wohnen auf Gartenniveau

Gewohnt wird in Haus Ploski im Untergeschoss mit vollflächig verglaster Fassade, die in den Hang gebauten Räume werden als Keller genutzt. Treppe und Galerie setzen auch auf dieser Ebene eine Zäsur in der Baukörpermitte, die hier zwischen Wohnbereich und Küche mit Essplatz verläuft. Ein Wandsegment neben der Treppe erweist sich dabei als idealer Ort für die Sitzecke, schafft es doch eine verborgene Nische, in der man sich bei aller Offenheit fern von

den geselligeren Bereichen des Hauses fühlen kann. Der Blick in den von Hecken begrenzten Garten bildet den passenden Hintergrund, ein Kaminofen sorgt für behagliche Atmosphäre. Essplatz und Küche fungieren im Gegensatz dazu als familiärer Treffpunkt, an dem man gemeinsam kocht und gemütlich mit Familie oder Freunden zusammensitzt. Die passende Ergänzung bildet der Freisitz im Garten, der, überdacht und mit guter Anbindung an die Küche, als angenehm schattiger oder regengeschützter Essplatz dient. ●



BAUTAFEL

Hausbezeichnung: Modernes Einfamilienhaus

Bauweise: Außenwände Porenbeton, Innenwände Kalksandstein, Gips

Dach: Satteldach 30° und Flachdach

Abmessungen: 9,73 m x 12,91 m

Wohnfläche: 200 m²

Haustechnik: Luft/Wasser-Wärmepumpe, Fußbodenheizung

Preis: schlüsselfertig o. Extras ca. 400.000 €

Hersteller: Kohler & Nickel meisterliche Häuser GmbH, Partnerunternehmen von

BAUMEISTER-HAUS Kooperation e.V.,

Borsigallee 18, 60388 Frankfurt,

Tel.: 069/63 15 53-0

www.baumeister-haus.de