

# Moderner Klassiker



Ein individuelles Haus zum Wohlfühlen für die vierköpfige Familie mit Raumreserve für die Großeltern, mit hoch gedämmter Haushülle und sonnenorientiertem Energiekonzept. Schlüsselfertig und massiv von Baumeister-Haus.

Auf einem sanft nach Westen abfallenden Grundstück im Badischen, mit Blick auf Obstwiesen und Weinberge, verwirklichte sich eine vierköpfige Familie ihren Traum von den eigenen vier Wänden mit diesem individuell auf ihre Bedürfnisse abgestimmten Massivhaus. Dessen auf Maß geplanter Wohnraum erfüllt aber nicht nur die aktuellen Ansprüche seiner Bewohner, sondern wurde auch in vielerlei

Hinsicht mit Blick auf die Zukunft gebaut. Trotz seiner klassischen Form, die auf einem kubischen Baukörper mit Satteldach basiert, überzeugt das Gebäude mit moderner, zeitloser Optik. Der weiß verputzte Hauptbaukörper wurde entlang der Firstlinie „geteilt“ und die beiden daraus entstandenen Hausteile leicht gegeneinander verschoben. Zusammen mit der Doppelgarage und dem ebenfalls flach bedachten



Küchenanbau erhält das Haus – vor allem von der Straße aus betrachtet – seine charakteristische Anmutung. Ebenso wie der Küchenanbau sind das Satteldach, die Haustür, das Garagentor sowie die Aluminiumfenster in dunklem Grau gehalten und bilden einen ausdrucksstarken Kontrast zur weißen Putzfassade.

#### **DURCHGÄNGIG: FARBKONZEPT FÜR AUSSEN UND INNEN**

Dieses Farbkonzept prägt auch das Hausinnere. Der große Wohn- und Essbereich, der offen in die Küche übergeht, präsentiert sich mit schieferfarbenem Boden, weißen Wand- und Deckenflächen. Große Fenster öffnen den Familienbereich zum Garten und zur beneidenswerten Aussicht, über das Tal hinweg zu den für die Region typischen Weinbergen. Ergänzt wird das Wohnensemble durch praktische Nebenräume wie Garderobe und Abstellraum, Gästezimmer- und Bad sowie eine großzügige Diele, die auch die Treppen in den Keller sowie ins Obergeschoss erschließt. Letzteres bietet neben den privaten Schlafzimmern der Familie eine Aussichtsterrasse auf dem Flachdach der Küche sowie

eine kleine separate Wohneinheit mit Küchenzeile und Bad. Diese haben die Bauherren eingeplant, um in Zukunft eventuell ein Elternteil zu sich holen zu können.

#### **HEIZWÄRMEBEDARF AUF EIN MINIMUM REDUZIERT**

Zukunftsträchtig ist auch das Energiekonzept des Hauses, das zu dem bemerkenswert niedrigen Primärenergieverbrauch von 27,7 Kilowattstunden pro Quadratmeter und Jahr führt. Maßgeblich ist dafür die Wahl des Wandbaustoffes. Die Bauherren entschieden sich für eine massive Ziegelbauweise. Die Bauprofis der ausführenden Baunternehmung Böppe empfahlen einen mit Perlite gefüllten Hochlochziegel. Die 42,5 Zentimeter starke verputzte Ziegelwand erreicht einen U-Wert von 0,15 W/m<sup>2</sup>K und ist damit fast passivhausfähig.

Selbstverständlich wurde auch bei den Dächern, Fenstern und Türen auf Materialien und Bauweisen mit hohem Dämmstandard geachtet, sodass der Heizwärmebedarf auf ein Minimum reduziert werden konnte. Um diesen und die Warmwasserversorgung der Familie besonders öko-

**Der Verzicht auf einen Dachüberstand, der Versatz im Hauptbaukörper und die kontrastreiche Farbwahl lassen das Gebäude zeitgemäß und elegant erscheinen. Im Flachdachanbau ist die Küche untergebracht.**







Im offenen Wohnbereich sorgt der moderne Gaskamin für eine funktionale Gliederung. Große Fenstertüren öffnen den Allraum zum Garten. Dem Elternschlafzimmer ist eine Ankleide sowie ein luxuriös bemessenes Badezimmer zugeordnet.

logisch zu gewährleisten, wurde ein ausgeklügeltes technisches Konzept erarbeitet und eingebaut.

### DIE SONNE ALS HAUPTQUELLE ZUR ENERGIEGEWINNUNG

Auf Wunsch der Bauherren sollte die Sonne einen Großteil des Wärmebedarfes decken. Das von der über 40 Quadratmeter großen Solaranlage auf dem Dach erwärmte Wasser wird in einem 7 000 Liter Langzeitspei-

cher aufbewahrt, von wo aus über eine Fußbodenheizung die Wohnräume temperiert werden.

Ergänzt wird diese Solarheizung von einer effizienten Gas-Brennwerttherme, die in sonnenarmen Zeiten anspringt und auch das Warmwasser auf die gewünschte Temperatur bringt. Ergänzend reduziert eine Lüftungsanlage mit Wärmerückgewinnung die Lüftungswärmeverluste auf ein Minimum. ■ ab

## FAKTEN



### Hersteller:

Baumeister-Haus  
60388 Frankfurt  
Tel. 069/63 1553-0

### Weitere Häuser:

[www.bautipps.de/baumeister](http://www.bautipps.de/baumeister)

### Ausführung:

Bauunternehmung Böpple  
74078 Heilbronn

[www.boepple-wohnbau.de](http://www.boepple-wohnbau.de)

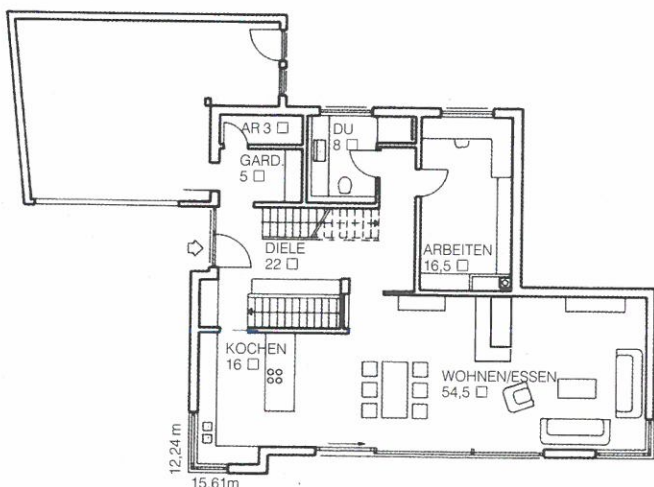
**Entwurf:** individuelles Kundenhaus

**Maße:** 12,24 x 15,61 m

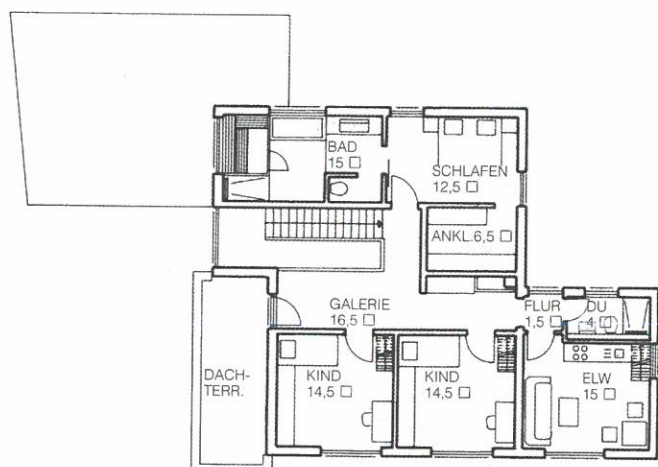
**Wohnfläche:** EG 125 m<sup>2</sup>, OG 100 m<sup>2</sup>

**Bauweise:** Massivbauweise, 42,5 cm Ziegel-Mauerwerk (mit Perlitefüllung), Putzfassade, 30 Grad Satteldach, Gas-Brennwertheizung, thermische Solaranlage, 7 000 Liter solarer Langzeitspeicher, Lüftungsanlage mit Wärmerückgewinnung, Fußbodenheizung, solare Kühlung, Regenwasserzisterne; Effizienzhaus 40

**Preise:** müssen direkt beim Hersteller erfragt werden



ERDGESCHOSS



OBERGESCHOSS