

## SCHWERPUNKT **Massivhäuser**

Eine klare, geometrisch wirkende Formensprache mit einem **aufs Wesentliche reduzierten Satteldach** prägt die Gestalt von „Haus Vollrath“. Der schlanke Baukörper eignet sich ausgezeichnet für die Bebauung von schmalen Stadtgrundstücken.

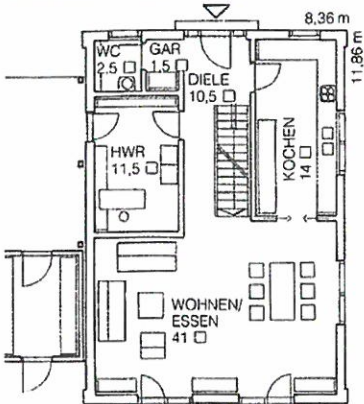


# Geometrischer Giebel

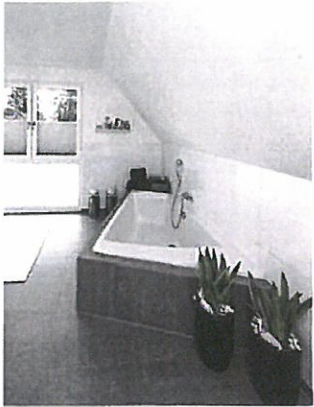
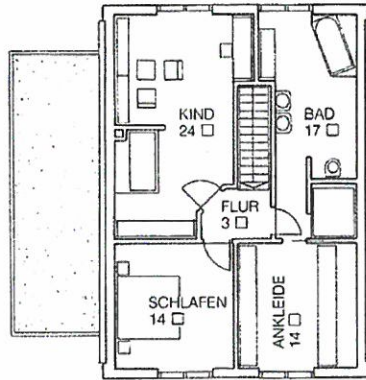




## RDGESCHOSS



## OBERGESCHOSS



as raumhohe Fenster holt  
el Licht ins Bad und lässt  
eses dadurch noch grö-  
r erscheinen. **Unten ist  
as Glas opak** ausgeführt.  
ben gewähren graue Plis-  
es variablen Schutz vor zu  
el Sonne und neugierigen  
lickern.

## DATEN + FAKTEN

**ENTWURF:** Haus Vollrath

**HERSTELLER:** Baumeister-Haus e.V.  
60388 Frankfurt, Tel. 069/631553-0  
ausgeführt durch: Schlüpmann Baukultur,  
33330 Gütersloh, Tel. 05241/92490

**WEITERE HÄUSER:** [www.bautipps.de/baumeister](http://www.bautipps.de/baumeister)

### KONSTRUKTION + TECHNIK:

Massive Außenwände aus Hochlochziegel mit  
Wärmedämmung, (U-Wert: 0,16 W/m²K), Kunst-  
stofffenster mit Zweifach-Verglasung (U<sub>v</sub>-Wert:  
0,8 W/m²K), Satteldach 50 Grad, Gasbrennwert-  
therme mit Solarmodul, Fußbodenheizung;  
Primärenergiebedarf: 58,3 kWh/m²a,  
Effizienzhaus 70

**ABMESSUNGEN:** 8,36 x 11,86 m

**WOHNFLÄCHEN:** EG 81 m², OG 72 m²

### PREIS DIESES ENTWURFS:

Schlüsselfertig ab ca. 250 000 Euro

Fotos: Baumeister-Haus



Der Ess-/Wohn-  
bereich nimmt eine  
Haushälfte ein und  
steht über **die gie-  
belseitige Vergla-  
sung** in direkter  
Verbindung mit der  
weitläufigen Ter-  
rasse. Die Küche  
ist in einem extra  
Raum unterge-  
bracht und durch  
Schiebetüren ab-  
getrennt.