



III. Baumeister-Haus

Hausintern

Entwurf: „Bertram“
 Außenmaße: 8,99 m x 11,24 m
 Wohnfläche gesamt: 141 m²
 Küche: 10,08 m², Bad: 8,40 m²
 Dach: Pultdach, Neigung 15°
 Wand: Porenbetonkonstruktion mit Putzfassade
 Heizung: Reatherm-Technik mit Luft-Wärmepumpe, kontrollierte Wohnlüftung mit Wärmerückgewinnung.
 Vorzüge: Einliegerwohnung im Keller
 Angebot: schlüsselfertig inkl. „Reatherm“-Technik und Keller
 Preis: ab 296.000 €
 Anbieter: Baumeister-Haus
 Borsigallee 18, 60388 Frankfurt/Main
 Tel.: 0 69/63 15 53-0
 Fax: 0 69/63 15 53 20
 E-Mail: info@baumeister-haus.de

Das Raffinierte

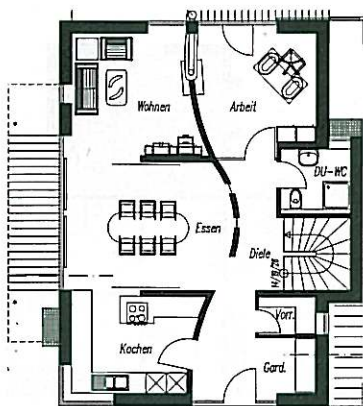
Dieses Haus überrascht gleich mehrfach: mit einem hohen Pultdach, gerundeten Wänden im Erdgeschoss, einem einladenden Essbereich, einem kompaktem Wohnbereich als Rückzugsnische und der offenen Treppe mit kleiner Galerie. Im Obergeschoss finden ein vom Bad getrenntes WC und zwei großzügige Kinderzimmer ihren Platz. Sowohl vom Elternzimmer als auch vom Flur aus ist die geräumige Anklei-

de separat zu begehen. Das moderne Bad mit seiner gezielten Hell-Dunkel-Tongebung steht mit seinen zwei Waschbecken für Entspannung und Effizienz zugleich. Für ein zusätzlich angenehmes Wohnklima und ein Gefühl der Weite sorgen transparente Glaswände im Erdgeschoss, die Diele und Flur zu hellen, freundlichen Wohnabschnitten machen; breite Schiebetüren, mit denen sich die offenen Bereiche im Erdgeschoss voneinander abtrennen und in gemütliche Nischen verwandeln lassen.

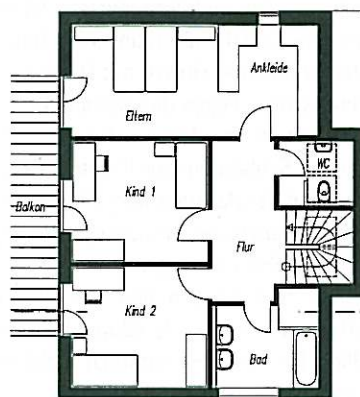
Das Haus „Bertram“ wartet allerdings mit einer weiteren, verborgenen Qualität auf. Es nutzt einen raffinierten Trick, um Transmissionswärmeverluste gegen null zu reduzieren: eine zweischalige Außenhülle, durchströmt von Luft, die auswandernde Wärme aufnimmt und zu einer Wärmepumpe transportiert.

Das Fazit der Familie Bertram: „Wir würden jederzeit wieder mit Baumeister-Haus ein Haus bauen.“ ■

www.zuhause3.de/baumeister-haus



Erdgeschoss



Dachgeschoss