


••• Das Pultdach sorgt für Kopffreiheit. Das großzügige Glaselement belichtet die Diele.

DAS EBENERDIGE FÜR KOMFORT IM ALTER

Keine Treppen, kurze Wege und in diesem Fall dank des kompakten Grundrisses moderater Grundstücksbedarf – das sind die Vorteile dieses Bungalows. Zudem sorgt das Pultdach mit klug bemessenen Überständen für üppige Kopffreiheit im Wohnbereich, beschattete Fenster im Sommer und passive solare Energiegewinne im Winter, da die Sonne dann tief ins Haus hineinscheint.



••• Speisen wie im Freien mit Blick in den Garten gestattet die üppige Verglasung.

Hausintern

Entwurf Haus Kempf

Wohnfläche 81 m²

Wand Porenbeton, Stahlbeton.
Dämmung monol. Mauerwerk

Preis 170.000 Euro m. B-platte

Anbieter BAUMEISTER-HAUS e. V.
www.baumeister-haus.de



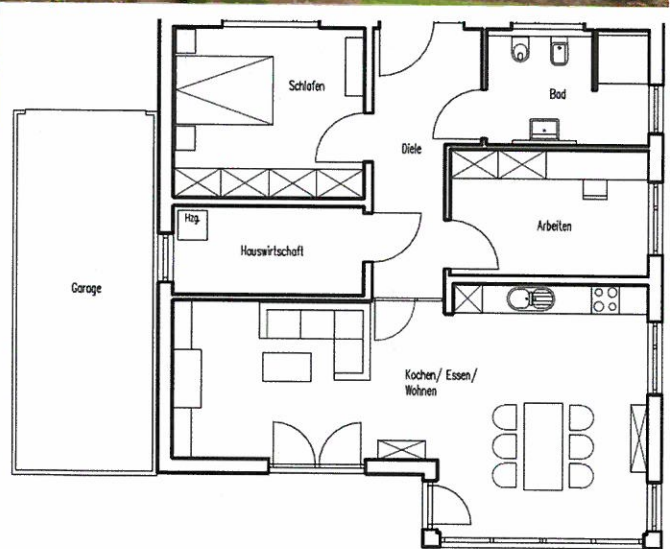
Zeichen der Zeit: Auch ältere Menschen setzen heutzutage Trends. Zum Beispiel die Bauform Bungalow, die gerade von der Generation 50+ als komfortables Altersdomizil wiederentdeckt wird.

Zu den Vorteilen der kurzen Wege kann sich dort jedoch leicht der Nachteil großer Nähe der Bereiche gesellen. Da empfiehlt es sich, das Haus in funktionale Trakte zu unterteilen und sie zu entkoppeln. In diesem Fall leistet der Hauswirtschaftsraum dies zwischen Wohnen und Schlafen.

Schlafraum und Bad liegen auf der niedrigeren, eher unauffällig-introvertierten Eingangsseite. Das Bad verzichtet zugunsten einer bodengleichen, behindertengerechten Dusche auf die Wanne. Da Treppe und ein separates WC fehlen, ist noch Platz für einen Arbeitsraum, der auch als Gästezimmer genutzt werden kann.

Seine Qualitäten offenbart das Haus auf der Rückseite mit ihren 3 Meter hohen Glasfronten. Die holen den Garten in den Wohnbereich. ▶▶▶

Funktionale Trakte heißt: in Ruhe schlafen, wenn im Wohnraum noch der Film läuft.



Die Diele erschließt alle Bereiche und sorgt für kurze Wege.

