



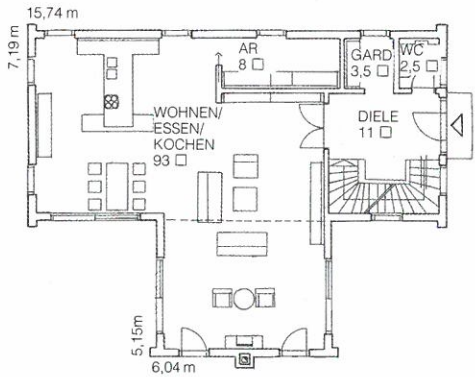
Norddeutsche Moderne



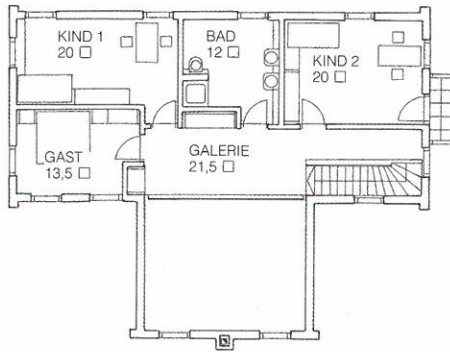
Bei Haus „Christiansen“ gehen Tradition und Moderne eine gelungene Symbiose ein – so eng, dass die Grenzziehung zwischen „historisch“ und „zeitgemäß“ manchmal schwer fällt. Dabei ist es nicht nur der zweigeschossige Baukörper mit weit vorgezogenem Zwerchgiebel, der ins Auge fällt. Den stärksten Akzent in der Hausansicht setzt der stark changierende Verblendstein. Außerdem wird die Außenansicht vom streng symmetrischen Aufbau der drei Giebel geprägt. Von einer schlichten Dacheindeckung in Anthrazit gekrönt, strahlt das

Ensemble aus Haupt- und Zwerchhaus eine funktionale Zeitlosigkeit aus.

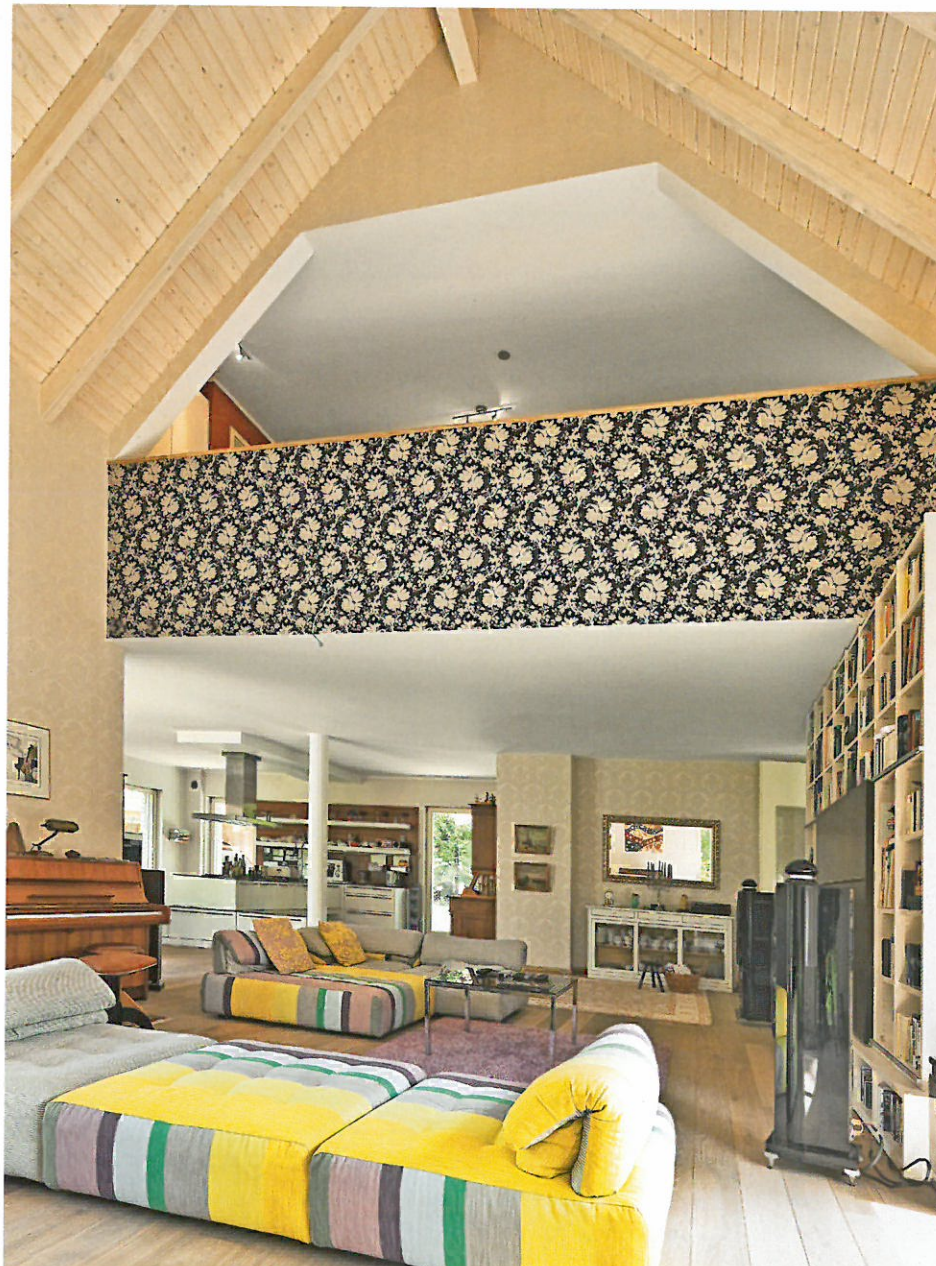
Innen wird das Wohngeschehen von einem über zweieinhalb Geschosse offenen Wohnbereich im Zwerchgiebel dominiert. Mit seiner ruhigen Symmetrie und Kaminofen in der Außenwand ist er das Herzstück des Hauses. Im Obergeschoss befindet sich eine komfortable Kinderetage mit Gästezimmer, der Elternschlafraum, das Elternbad und ein Büro liegen im hier nicht abgebildeten Spitzboden.



Erdgeschoss



Obergeschoss



Baumeister
DATEN & FAKTEN

Haus „Christiansen“,
Baumeister-Haus,
60388 Frankfurt,
Tel. 069/631553-0
Partner-Firma:
Meister Bau Teltow,
14513 Teltow,
03328/310990

Abmessungen:
7,19 x 15,74 m +
5,15 x 6,04 m

Konstruktion:
Kalksandstein-Mauer,
40 Grad Satteldach,
zweieinhalbgeschossig

Wohnflächen:
EG 118 m², OG 87,5 m²
DG 61,5 m²,

Preis dieses Entwurfs:
Schlüsselfertig inkl. Bodenplatte 380000 Euro,
regionale Preisunterschiede möglich

Mehr Häuser & Infos:
www.bautipps.de/baumeister

Promotion

