



## Zeitlose Architektur

**M**it zwei Vollgeschossen, flachem Satteldach plus Attika, großen, symmetrisch angeordneten Glasflächen auf beiden Ebenen und schlichter Gestaltungslinie ist Haus Arndt ein modernes Haus für eine vierköpfige Familie. Wobei man „modern“ nicht mit „modisch“ verwechseln sollte: Haus Arndt wird mit seiner zeitlosen Architektur auch dann noch ein Blickfang sein, wenn sich die aktuellen Gestaltungstrends von heute längst überlebt haben.

### Offenheit und Rückzug

Zeitgemäß ist nicht nur die Ansicht, sondern auch das Wohnkonzept des zweigeschossigen Hauses. Im Erdgeschoss bietet es seinen Bewohnern ein knapp 63 Quadratmeter großes Raumgefüge, das bei aller Offenheit auch eine sehr gute Gliederung aufweist. L-förmig angeordnet, sind Wohnbereich und Essplatz zusätzlich durch ein Wandsegment voneinander getrennt. So entsteht im Wohnbereich eine behagliche Rückzugsnische, in

der man ungestört sitzen und den Blick in den Garten genießen kann. Ein fensterähnlicher Ausschnitt im Wandsegment gehört zum Spiel mit den Blickachsen, die einmal durch architektonische Elemente verstellt sind, mal durch den gesamten Innenraum bis nach draußen in den Garten reichen. Die auf diese Weise erzeugte Spannung zwischen Offenheit und Nischenbildung macht Haus Arndt zu einem Zuhause, in dem sich die Familienmitglieder gleichzeitig frei und geborgen fühlen können.

### Geselligkeit im Zentrum

Der Essplatz des Hauses, im Zentrum des Grundrisses platziert und über offene oder transparente Übergänge in engem Dialog mit dem Erdgeschoss, dem Obergeschoss und dem Garten stehend, ist ein kommunikatives Zentrum, wie es sich Baufamilien heute wünschen: Hier treffen sich die Bewohner zu den Mahlzeiten, hier kann man abends gesellig mit Freun-

den kochen, hier können die Kinder in der Nähe der Eltern ihre Schularbeiten machen. Die bis in den First offene, großzügig verglaste Galerie bereichert all diese Aktivitäten durch ein traumhaft luftiges Raumgefühl. Die Diele mündet offen in die Wohnräume. Der Eingang wurde jedoch so geschickt geplant, dass Besucher keinen Einblick in die Privatsphäre der Bewohner haben. Gegönt wird ihnen nur ein Blick auf die Treppe, die sich wie eine filigrane Brücke ins Obergeschoss schwingt. Eine gut dimensionierte Garderobe und ein Hauswirtschaftsraum mit Durchgang zu Garage und Abstellraum ergänzen das Raumangebot auf dieser Ebene. Gut durchdacht geplant ist auch das Obergeschoss von Haus Arndt. Ins Auge fällt hier das separate Dusch-WC für die Kinder: ein familienfreundliches Planungsdetail, das gleichermaßen eine ungestörte Privatsphäre der Eltern wie einen stressfreien Aufbruch zu Schule und Arbeit garantiert. Dementsprechend

konnte der Elternschlafraum mit Bad und Ankleide zu einem eigenen Rückzugstrakt zusammengefasst werden. Zu den Vorzügen des Hauses gehören auch gut belichtete Kinderzimmer, die mit einer Wohnfläche von rund 19 Quadratmetern ihrer Aufgabe als Wohn-, Schlaf-, Spiel- und Arbeitszimmer bestens gerecht werden. Sollte der Platz nicht reichen, ließe sich die Fläche unter dem Satteldach möglicherweise als zusätzliche Spielfläche nutzen.

**1 Die Terrassentüren beim und der Luftraum über dem Essplatz lassen Blickbezüge zum Garten und ins Obergeschoss zu.**

**2 Wohnbereich und Essplatz sind durch einen leichten Höhenunterschied und einen Wechsel im Bodenbelag optisch geschickt voneinander getrennt.**

**3 Bodentiefe Fenster und geschlossene Wandflächen sind so zueinander angeordnet, dass sich im Wohnbereich ein behagliches Nischengefühl einstellt.**



## KUNDENHAUS ARNDT

**Wohnfläche:** EG 100,50 m<sup>2</sup>, OG 87,00 m<sup>2</sup>

**Abmessungen:** 10,00 m x 11,50 m

**Bauweise:** Massivbau, 12 cm Dämmung; Innenwände Kalksandstein, Außenwände Poroton, Decken Stahlbeton; U-Wert der 31 cm starken Außenwände: 0,183 W/(m<sup>2</sup>K)

**Fassade:** Putz

**Dach:** Satteldach 25°, 2 Vollgeschosse, Eindeckung Tonpfannen, mittl. U-Wert Dach: 0,172 W/(m<sup>2</sup>K)

**Haustechnik:** Heizung und Warmwasser: Erdwärmepumpe; Fußbodenheizung

**Primärenergiebedarf:** 59,71 W/(m<sup>2</sup>K)

**Innenausstattung:** Bodenbeläge: Fliesen, Teppich; Wandbeläge: Raufasertapete; Feuchträume: Fliesen; Haustür und Innentüren: Holz; Fenster: Kunststoff; offene Holzterrasse

**Preis ab OK KD:**

**schlüsselfertig inkl. Fundamentplatte ca. 280.000 €**

**(Die Bau-Leistungsbeschreibung variiert je nach Partnerunternehmen. Die Preise variieren je nach Ausstattung und Region um ca. 10%)**

**Hersteller:** Baumeister-Haus Partner Schlüpmann Baukultur GmbH, Friedrich-Ebert-Straße 2, 33330 Gütersloh,

**Tel.:** 0 52 41/9 24 90, [info@schluepmann.de](mailto:info@schluepmann.de), [www.baumeister-haus.de](http://www.baumeister-haus.de)

1



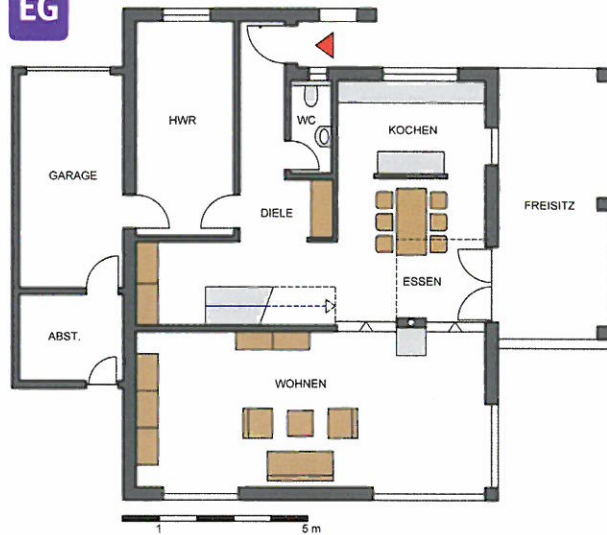
2



3



EG



OG

