

SCHWERPUNKT **Massiv und schlüsselfertig**



# Pure Moderne

Eine **schlichte, zeitgemäße Architektur** wünschten sich die Bauherren und bekamen trotz vorgeschriebenem Satteldach ein Haus, das sich innen wie außen in seiner Gestaltung auf eine klare Formensprache und damit auf das Wesentliche konzentriert. Bei einer Breite von nur 7,73 Meter bietet das Gebäude dem Ehepaar auf zwei Etagen viel Wohnkomfort.



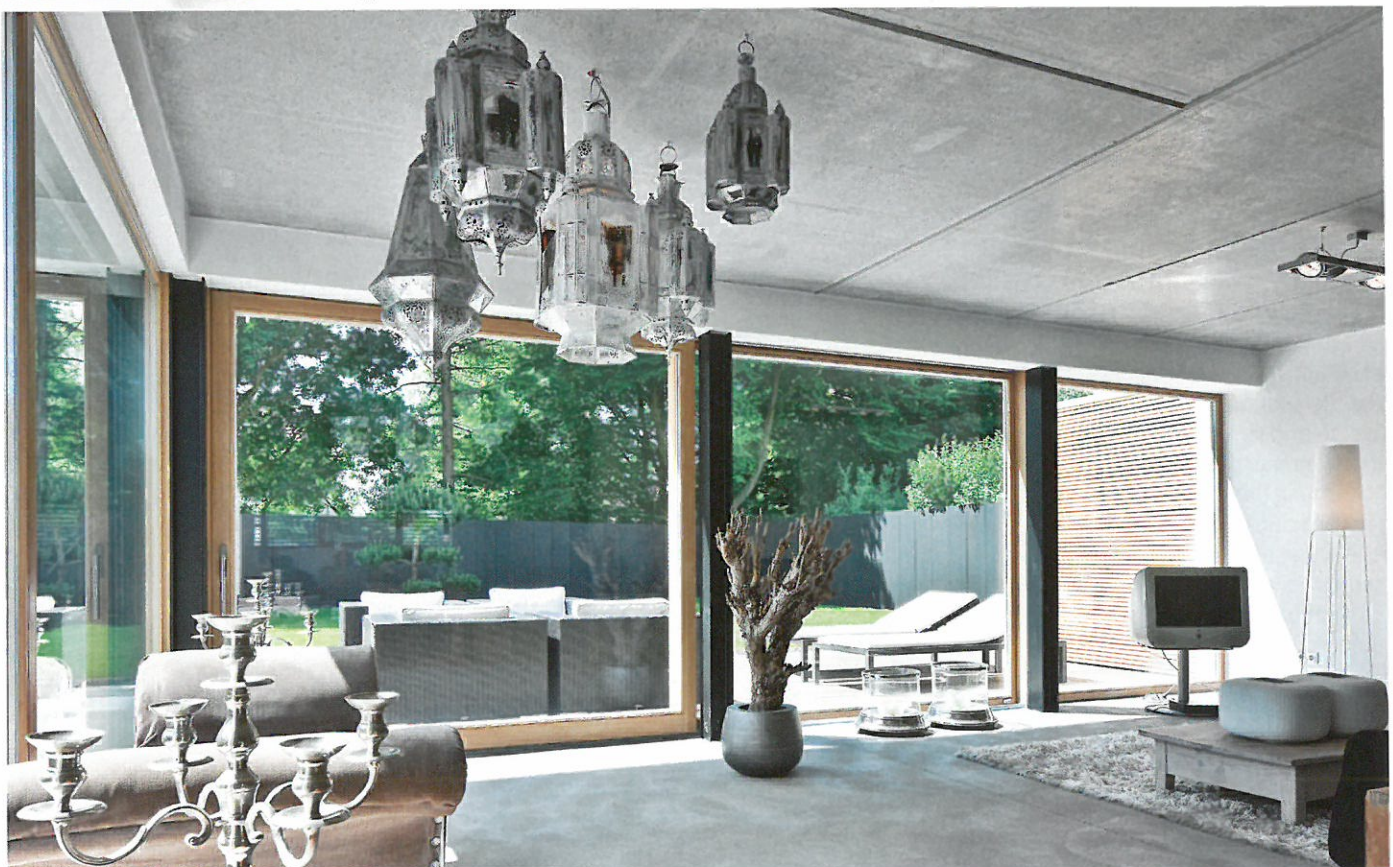


Zur Gartenseite präsentiert sich das schlichte Gebäude **transparent und offen**: Große Glasflächen und Schiebetüren verbinden innen und außen, sorgen innen für viel Tageslicht und Nähe zur Natur.



Der Essplatz bildet das verbindende Mittelstück zwischen Küche und Wohnbereich. Besonders hier dämpft der Sichtbeton das durch die großen Fenster im Wohnbereich einfallende Licht. Die assoziierte Stabilität des Materials schafft in den offenen Räumen eine **Atmosphäre von Sicherheit**, wirkt puristisch und dezent, ohne dabei kühl zu sein.

**Stilprägend sind im Inneren** des Hauses vor allem die Sichtbeton-Oberflächen von Wänden, Böden und Decken. Im Wohnbereich werden sie durch verputzte Wände ergänzt, dunkle Stahlträger setzen lockere Akzente vor den Fensterrahmen aus unbehandeltem Lärchenholz.



## SCHWERPUNKT **Massiv und schlüsselfertig**



Wohnraum, Essplatz und Küche bilden ein **zusammenhängendes Ensemble**. Diele und Wohnbereich sind lediglich durch ein Wandsegment voneinander getrennt, durch das der Wohnbereich wie in einer geschützten Nische liegt. – Raffiniertes Detail: Die Aussparung in der Betonwand zwischen Flur und Wohnzimmer.

**Verschiedene Fensterformate** setzen im gesamten Gebäude spannende Akzente und lockern trotz symmetrischer Anordnung das Gesamtbild auf. In der Küche unterstreichen überdeck verlaufende Lichtbänder die modern-schlichte Einrichtung.





Auch im großzügigen Badezimmer dominiert der **zeitgemäße Materialmix** den Raumeindruck: Großformatige, dunkle Fliesen stehen im harmonischen Kontrast zur hellen Sichtbalkendecke.

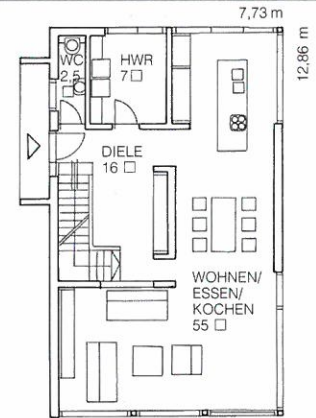


Das Obergeschoss bietet neben Arbeits- und Badezimmer, einen Schlafraum und eine **komfortable Ankleide** mit Sitzgelegenheit. Dank des hohen Kniestocks von 1,50 Metern sorgen die Dachschrägen für Gemütlichkeit, ohne zu beengen.

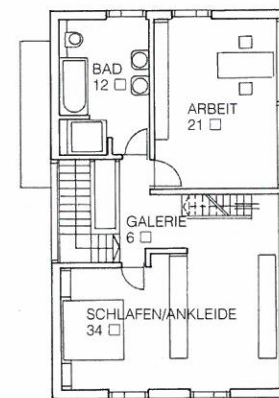


Der Stilmix aus moderner Schlichtheit und natürlichen Materialien zieht sich durch das ganze Haus: Beton, Putz und Stahl werden mit sichtbaren Holzpfeilen und Accessoires aus verschiedenen Kulturen kombiniert – was in dezenter Farbwahl vor einer unaufdringlichen, klaren Kulisse trotz Gegensätzlichkeit **ein stimmiges Ganzes** ergibt.

#### ERDGESCHOSS



#### OBERGESCHOSS



#### DATEN + FAKTEN

**ENTWURF:** Haus Immel

**HERSTELLER:** Baumeister-Haus  
60388 Frankfurt  
Tel. 069/631553-0

Ausführung: Schlüppmann Baukultur  
33330 Gütersloh  
Tel. 05241/9249-0

**WEITERE HÄUSER:** [www.bautipps.de/baumeister](http://www.bautipps.de/baumeister)

#### KONSTRUKTION + TECHNIK:

Massivbauwände aus Kalksandstein und Stahlbeton mit 18 cm Wärmedämmverbundsystem (U-Wert: 0,18 W/m<sup>2</sup>K), Holzfenster, Satteldach 45 Grad (U-Wert: 0,19 W/m<sup>2</sup>K), Kniestock 1,50 m; Gas-Brennwerttherme, Solarkollektoren, Fußbodenheizung; Primärenergiebedarf: 65,99 kWh/m<sup>2</sup>a

**ABMESSUNGEN:** 7,73 x 12,86 m

**WOHNFLÄCHEN:** EG 80,5 m<sup>2</sup>, OG 73 m<sup>2</sup>

#### PREIS DIESES ENTWURFS:

Schlüsselfertig ab ca. 260 000 Euro, inklusive Bodenplatte, ohne Extras/Sonderausstattung. Ausstattung und Preise variieren je nach Partnerunternehmen.

Fotos: Baumeister-Haus