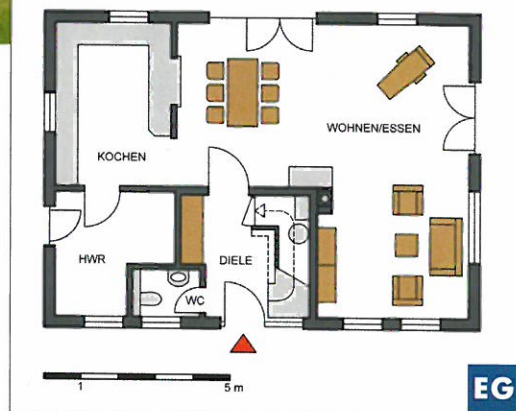


# Typisch norddeutsch



Reetdach, Klinker, Fledermausgaube – hier hat man das Gefühl, der Deich liegt gleich hinterm Haus.



## BAUTAFEL

**Hausbezeichnung:** Haus Janke

**Bauweise:** massiv Kalksandstein, 14 cm Mineralfaser-Kerndämmplatten, U-Wert der 44 cm starken Außenwand 0,25 W/m<sup>2</sup>a

**Fassade:** Verblendung rot

**Dach:** Krüppelwalmdach 50°, Fledermausgauben, Eindeckung Reet

**Abmessungen:** 8,515 m x 11,64 m

**Wohnfläche:** EG 70,18 m<sup>2</sup>, DG 70,80 m<sup>2</sup>

**Primärenergiebedarf:** 59,2 kWh/m<sup>2</sup>a

**Haustechnik:** Gas-Brennwerttherme; Kachelofen

**Preis:** inkl. Fundamentplatte ab € 219.000

**Hersteller:** BAUMEISTER-HAUS Kooperation e.V., Borsigallee 18, 60388 Frankfurt/Main, Tel.: 069/6 31 55 30

[www.baumeisterhaus.de](http://www.baumeisterhaus.de);

Baumeister-Haus-Partner Wohnungsbaugesellschaft Neustadt GmbH, Dorfstr. 7, 23730 Neustadt, Tel.: 0 45 61/39 80, [www.pollau.de](http://www.pollau.de)

Ein Hauskonzept, wie es norddeutscher kaum sein kann: Das eingeschossige Einfamilienhaus mit ausgebautem Dachgeschoss, aber nicht unterkellert, wird seinem Anspruch, traditionell gestaltet zu sein, gerecht durch die Wahl eines roten Ziegelmauerwerks mit Ziereinlagen und einer Reeteindeckung des mit Fledermausgauben und Uhlenfluchten ausgestatteten Krüppelwalmdaches. Die gleichmäßige Aufteilung der aus Holz gebauten Sprossenfenster unterstreicht die architektonische Ausrichtung des Hauses. Ein Zugeständnis an

heutige Wohnbedürfnisse sind die großzügigen Fenster im Wohn- und Essbereich. Dieser wiederum ist auch weiträumig und gegliedert gestaltet. Zusätzlich öffnet sich die Küche dort hinein. Es dominieren hölzerne Bodenbeläge, die zusammen mit einer Holztreppe den rustikalen Charakter herausstreichen sollen. Während der Wohnbereich durch einen alten Kachelofen geizert und gewärmt wird, erfolgt die Grundbeheizung über eine Gasbrennwerttherme. Eine kontrollierte Lüftungsanlage sorgt für klimaschonenden Wohnkomfort.