



Große Fenster rund ums Haus holen viel Tageslicht ins Innere und geben dem Äußeren ein freundliches Antlitz.

Ein Haus, das seinesgleichen sucht: einfach in den Formen und extravagant in der Zusammenstellung der verschiedenen architektonischen Elemente. Der rechteckige Baukörper mit dem Satteldach ohne Überstand wird an den Traufseiten jeweils von einem zweigeschossigen Flachdacherker durchbrochen. Ein weiterer Rücksprung an einer Giebelseite

Mutiges Design

gibt dem außergewöhnlichen Erscheinungsbild den letzten Schliff. Kurz und gut: Die Plener dieses Einfamilienhauses bewiesen Mut zur Gestaltung.

Blick für das Besondere

Von planerischer Kreativität zeugen auch die vielen Fensterflächen mit dunklen Rahmen rund ums Haus, die dafür sorgen, dass möglichst jeder Sonnenstrahl eingefangen wird. Die Sonne flutet einen durch und durch modern gestalteten Innenraum mit offenen Raumabfolgen. Über dem Essbereich, der auf der Giebelseite mit dem Fassadenvorsprung vor der großen Fensterfront platziert wurde, erhebt sich bis unter das Dach ein Luftraum mit angeschlossener Galerie. Die Küche in eleganter kubistischer Optik liegt direkt nebenan, wird allerdings von einer mitten im Raum stehenden Wandscheibe vom Rest des Erdgeschosses separiert. Während sich die Küchenzeile an diese Wand schmiegt, steht

die Spülinsel im voll verglasten Erker. Kochen ist in diesem Ambiente keine Arbeit, sondern ein Vergnügen. Zum Familienbereich gehört noch die Sofalandschaft aus Leder auf der anderen Seite des Parterres.

Privates Reich

Die Treppe hinauf geht es in den Privatbereich der Bewohner. Vom Galerieflur, von dem aus man hinab auf den Esstisch und durch die Fensterfront hinaus in den Garten blicken kann, gehen alle Räume ab. Auf der einen Seite ist das Elternschlafzimmer mit integrierter Ankleide, auf der anderen Seite das Kinderzimmer, ein praktischer Hauswirtschaftsraum und das luxuriöse Wellnessbad untergebracht. Behaglichkeit wird hier großgeschrieben. Kein Wunder, dass das Haus mit einer Fußbodenheizung ausgestattet wurde, die von einer Gasbrennwerttherme gespeist wird. Über kalte Füße können sich die Bewohner dieses Hauses also nicht beklagen.



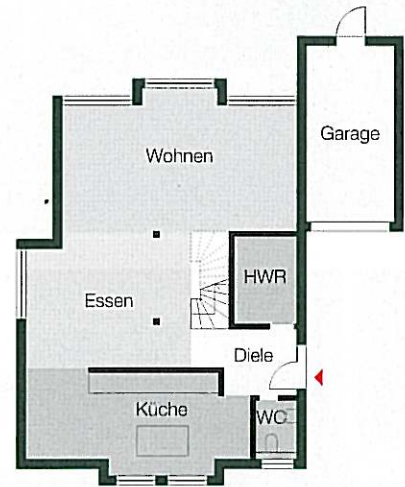
Filigrane Möbel im gesamten Erdgeschoss unterstreichen den luftigen Charakter des Hauses. Die halbgewendelte Treppe ins Obergeschoss hat keine Setzstufen, was auch ihr eine gewisse Leichtigkeit verleiht. Passend dazu erhielt die Galerie eine Glasbrüstung als Absturzsicherung.



Klare Linien außen wie innen: Die Wohncke mit den modernen Polsterelementen besticht durch ihre Geradlinigkeit. Von hier kann man über die großen Fenstertüren jederzeit hinaus in den Garten bzw. auf die Terrasse gelangen.



Die Küche mit freiem Blick in den Garten wirkt durch die glatten Frontoberflächen und den Hell-Dunkel-Kontrast besonders edel.



Hausdaten

Hersteller: Baumeister-Haus
Objekt: Haus Ley
Bauweise: massiv aus Porenbeton
Wohnfläche: EG 83 m²; DG 70,80 m²
Außenmaße: 12,50 m x 9 m
Dach: Satteldach, 45°
Jahresprimärenergiebedarf: auf Anfrage
Besonderheiten: Fußbodenheizung gegen Aufpreis
Preis: schlüsselfertig inklusive Bodenplatte ab € 225.000,- (regionale Preisabweichungen möglich)
Mehr Infos: Herstelleradresse auf Seite 98