

## SCHWERPUNKT Häuser für zwei Familien



Transparente Glaswände zwischen Flur, Essplatz und Wohnbereich schaffen einen freundlichen Empfang.







Die ungewöhnliche Traufkante als Abschluss des Pultdaches war ein witziger Einfall des Planers, mit dem die im Bebauungsplan vorgeschriebene Traufhöhe eingehalten werden konnte.



Die Hanglage ermöglichte im Untergeschoss eine Einliegerwohnung, die von der Hauptwohnung gut zu trennen war.

## Mit Witz und Kreativität

Nicht alle Qualitäten eines Hauses zeigen sich auf den ersten Blick. Ein gutes Beispiel für den Einfallsreichtum guter Planer ist Haus „Bertram“, das von vorn wie ein Pultdachhaus wirkt, von der Seite eine ungewöhnlich gerundete Traufkante offenbart. Dieser von Architekt Stefan Rapp scherzhaft als „Viertels-

tonne“ bezeichnete Dachabschluss erfüllte auf raffinierte Weise die im Bebauungsplan vorgeschriebene Traufhöhe. Gleichzeitig wurde damit auch der Wunsch der Baufamilie nach einem vollwertigen Obergeschoss erfüllt.

Schon nach der ersten Planskizze war Melanie Bertram klar, dass die Rapp Bau

GmbH, ein Partner der Kooperation Bau-meister-Haus, ihr neues Eigenheim so bauen würde, wie sie es sich vorstellte. Das Haus enthält heute alles, was sich die Familie wünschte: das hohe Pultdach, geschwungene Wände im Erdgeschoss, einen möglichst großen Essplatz, einen kompakten Wohnbereich als Rückzugsnische



# SCHWERPUNKT Häuser für zwei Familien



Je nach Wunsch der Bewohner lassen sich der Wohnbereich ebenso wie die Küche durch die Schiebewände optisch voneinander trennen.



Durch den großen Spiegel wirkt das relativ kleine, aber praktisch eingerichtete Bad doch recht großzügig. Eine zusätzliche Dusche gibt es im Gäste-WC.

und eine offene Treppe mit kleiner Galerie. Im Obergeschoss legte man Wert auf ein vom Bad getrenntes WC und nahm dafür gerne das etwas kleinere Bad in Kauf. Außerdem gibt es zwei geräumige Kinderzimmer und ein Elternschlafzimmer mit integrierter Ankleide.

Weitere gute Ideen des Architekten waren: transparente Glaswände, die in Diele und Flur ein helles, freundliches Empfangs-Ambiente schaffen sowie breite Schiebetüren, mit denen sich die offenen Bereiche Wohnen, Essen und Kochen voneinander trennen lassen. kra

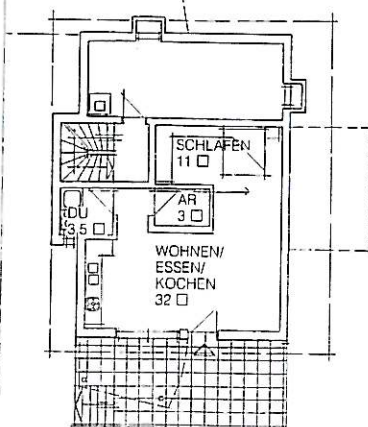
## DATEN + FAKTEN

**ENTWURF:**  
Haus „Bertram“  
**HERSTELLER:**  
Baumeister Haus,  
60388 Frankfurt/Main,  
Tel. 069/631553-0,  
Ausführung: Rapp Bau GmbH,  
89077 Ulm,  
Tel. 0731/9354820

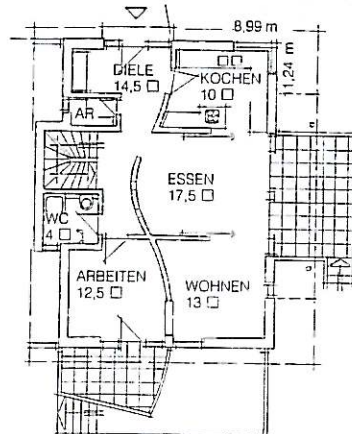
**WEITERE INFOS:**  
[www.bautipps.de/baumeister](http://www.bautipps.de/baumeister)

**ABMESSUNGEN:**  
8,99 x 11,24 m  
**KONSTRUKTION:**  
Porenbeton-Mauerwerk,  
15 Grad Puttdach  
**WOHNFLÄCHEN:**  
UG (Einliegerwohnung) 48 m<sup>2</sup>,  
EG 71,1 m<sup>2</sup>, OG 70,6 m<sup>2</sup>  
**PREIS DES ENTWURFS:**  
Der Preis für dieses individuelle Kundenhaus muss direkt beim Hersteller erfragt werden

## UNTERGESCHOSS



## ERDGESCHOSS



## OBERGESCHOSS

