



Edles Farbkonzept und viel Licht.

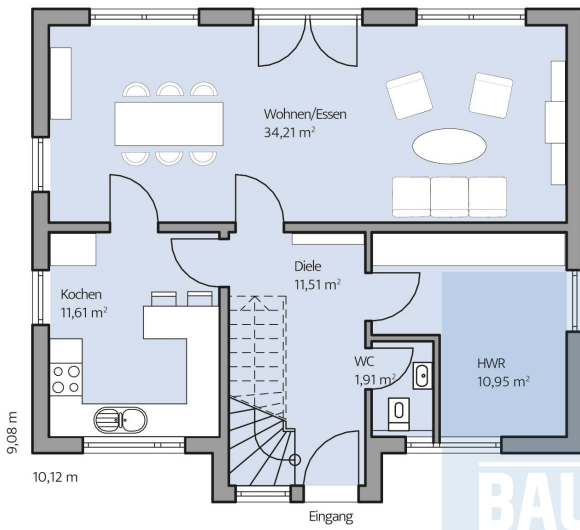
Das Haus der Pauliks spricht besonders Familien an, die ein stilvolles, platzreiches, aber gleichzeitig kompaktes – und somit finanziell sehr attraktives – Domizil suchen. Die individuelle Fassade und das geschmackvolle Farbkonzept geben der schlichten Gestaltungslinie einen edlen und repräsentativen Schliff. Der Zwerchgiebel an der Vorderseite zieht dabei freilich als erstes die Blicke auf sich. Mehrere zweiflügelige Glastüren geleiten Bewohner wie Gäste im hinteren Bereich in den Garten.

Im Inneren des Hauses findet auf rund 123 m² Wohnfläche jede Menge Familienleben Platz. Garderobe, Hauswirtschaftsraum, Wohnbereich, Küche, Bar und Essplatz fügen sich hier in ein stimmiges Bild ein, das übrigens ganz traditionell die Grenze zwischen Wohn- und Essbereich wahrt. Im Obergeschoss befindet sich dank der umsichtigen Planung genügend privater Platz für den Schlaf- und Badbereich der Familie. Eine Wärmepumpe sowie die kontrollierte Lüftung mit Wärmerückgewinnung sorgen für reduzierte Heizkosten.

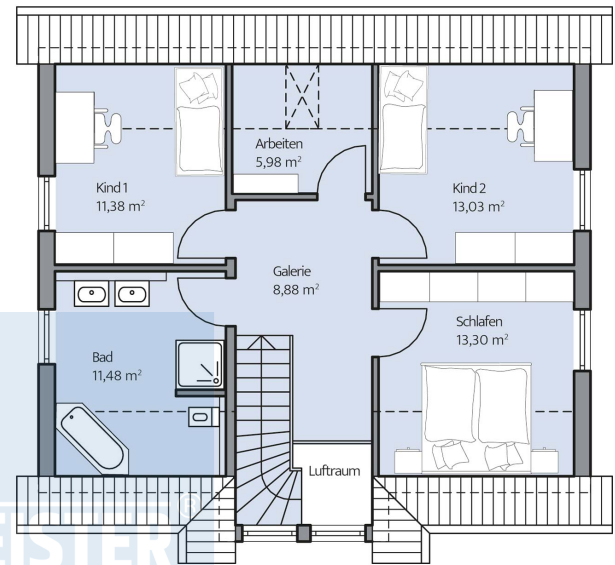
Daten + Fakten

Fläche*	WF	GF
EG	68,0 m ²	70,2 m ²
DG	54,7 m ²	64,1 m ²
gesamt	122,7 m ²	134,3 m ²
Dachneigung		40°
Kniestock		100 cm
Außenmaße	10,12 m	9,08 m

* Alle dargestellten Flächen und Flächenberechnungen zu Wohnflächen (kurz WF) und Grundflächen (kurz GF) wurden gemäß der Verordnung zur Berechnung der Wohnfläche (Wohnflächenverordnung - WoFlV) vom 25. November 2003 (BgbI. I S. 2346) ermittelt.



Haus Paulik Grundriss



Haus Paulik Grundriss

