



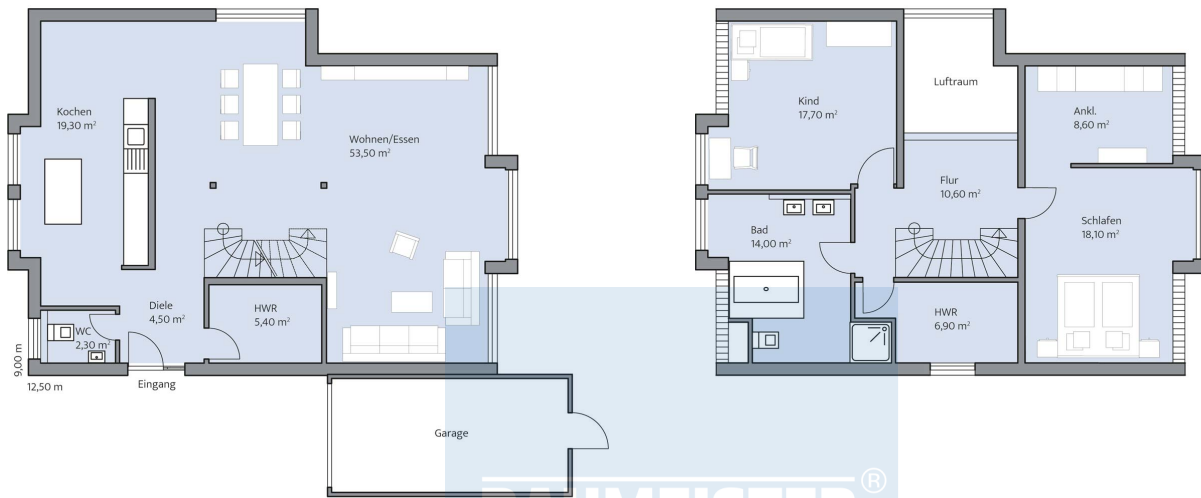
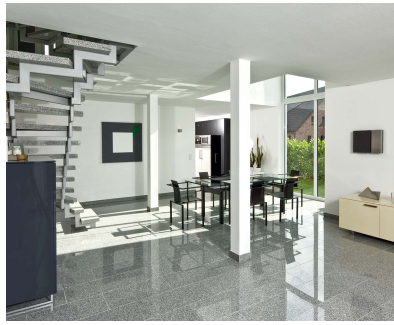
Ein außergewöhnlicher Entwurf mit Raffinessen.

Hier ist nichts gewöhnlich. Hier wurde mutig gestaltet. Gelungen sind die Vor- und Rücksprünge, die das Haus der Familie Ley so besonders machen. Die großen Fensterflächen in ihren dunklen Rahmen dominieren die Fassade und sorgen dafür, dass auch wirklich jeder Sonnenstrahl eingefangen wird. Im offenen Wohn- und Essbereich mit dem hohen Luftraum über dem Esstisch genießt man die Weite bis unter das Dach.

Daten + Fakten

| Flächen* | WF | GF |
|-------------|----------------------|----------------------|
| EG | 83,0 m ² | 85,0 m ² |
| DG | 70,8 m ² | 75,9 m ² |
| gesamt | 153,8 m ² | 160,9 m ² |
| Kniestock | | 85 cm |
| Dachneigung | | 45° |

* Alle dargestellten Flächen und Flächenberechnungen zu Wohnflächen (kurz WF) und Grundflächen (kurz GF) wurden gemäß der Verordnung zur Berechnung der Wohnfläche (Wohnflächenverordnung - WoFlV) vom 25. November 2003 (BgbI. I S. 2346) ermittelt.



Haus Ley Grundriss

Haus Ley Grundriss

**BAUMEISTER
HAUS**